

LIDO PONTY, LIDO CENEDLAETHOL CYMRU
DYSGU'R LIDO
PECYN ADDYSGOL



RHONDDA CYNON TAF



BONCYFFION COED

PECYN I ATHRAWON



LOTTERY FUNDED
ARIENNIR GAN Y LOTERI



Llywodraeth Cymru
Welsh Government

Ewrop & Cymru: Buddsoddi yn eich dyfodol
Cronfa Datblygu Rhanbarthol Ewrop
Europe & Wales: Investing in your future
European Regional Development Fund

Bwriad y pecyn hwn yw helpu athrawon i drefnu ac arwain ymweliad â Lido Ponty, Lido Cenedlaethol Cymru, mewn ffordd greadigol, hyderus, a llawn dychymyg. Mae'r awgrymiadau am weithgareddau'n hyblyg, ac rydyn ni'n annog athrawon i ddewis ac addasu'r deunyddiau fel eu bod yn bodloni eu hanghenion eu hunain o ran y pwnc a'r grŵp blwyddyn.

Trefnu ymweliad

Dilynwch y camau syml hyn i drefnu ymweliad rhad ac am ddim:

- Trefnwch eich ymweliad o leiaf bum niwrnod gwaith ymlaen llaw.
- Ffoniwch Lido Ponty ar **0300 004 0000** i ofyn a yw'r dyddiad sydd gennych mewn golwg ar gael.
- Pan fyddwch wedi cytuno ar ddyddiad ac amser gyda Lido Ponty, cadarnhewch y trefniant trwy lenwi'r ffurflen fydd yn cael ei hanfon trwy e-bost.

Bwriedir i'r gweithgareddau bara tua 90 munud, a gallwch hefyd drefnu sesiwn sgiliau allweddol a sesiwn nofio (yn ystod tymor yr haf yn unig), neu ymweld â maes chwarae antur y Lido, sydd ar agor drwy gydol y flwyddyn.

Iechyd a Diogelwch

Athrawon ac arweinwyr grwpiau sy'n gyfrifol am gyflawni'r asesiadau risg cyn yr ymweliad, a hynny'n unol â chanllawiau eu hawdurdodau addysg lleol. Mae'r tudalennau dysgu ar wefan Lido Ponty'n cynnig cyngor penodol ar drefnu ymweliad, ac mae gwybodaeth am y safle ar gael ar gais.

Lido Ponty a'r Cwricwlwm

Rydyn ni wedi paratoi map y cwricwlwm ar gyfer pob gweithgaredd er mwyn cynorthwyo gwaith cynllunio'r athrawon. Mae'r map yn dangos sut y mae'r gweithgareddau yn y pecyn hwn yn berthnasol i'r deilliannau dysgu yng Nghyfnod Allweddol 2, a sut y maent yn cysylltu â Chwricwlwm Cenedlaethol Cymru. Dyluniwyd y rhaglen o weithgareddau gyda Chyfnod Allweddol 2 mewn golwg, ond mae yna gynnwys sy'n berthnasol i Gyfnod Allweddol 1 a'r Cyfnod Sylfaen hefyd, ac mae modd addasu'r gweithgareddau.

Cyn eich ymweliad

- Trafodwch beth y mae'r plant yn disgwyl ei weld yn Lido Ponty.
- Holwch a oes unrhyw un o'r plant wedi bod i Lido Ponty o'r blaen, ac os felly, gofynnwch beth wnaethon nhw yno?
- Crëwch siart cyfrif o'r gweithgareddau, a dangoswch iddyn nhw sut i greu siart bar gan ddefnyddio'r wybodaeth.

BYDD ANGEN DOD Â

Phensiliau neu
beniau ffelt

Papur Trasio

Bagiau/
potiau casglu

BONCYFFION COED GWYBODAETH I ATHRAWON



Lido Ponty, Lido Cenedlaethol Cymru, yw'r unig bwll nofio awyr agored gweithredol sydd ar ôl yng Nghymru. Ynghyd â Pharc Coffa Ynysangharad, mae Lido Ponty'n enghraifft eiconaidd o ddarpariaeth drefol a grëwyd at ddiibenion hamdden y cyhoedd rhwng y ddau ryfel. Bydd ymweliad yn helpu i ddatblygu sgiliau hanes ac ymholi pob cyfnod allweddol.

Hanes

Agorodd Lido Ponty am y tro cyntaf ar 30 Gorffennaf 1927. Hi oedd y pwll nofio pwrpasol cyntaf ym Mhontypridd, a chafodd ei ddylunio gan W. E. Lowe. Cyngor Dosbarth Trefol Pontypridd oedd yn rhedeg y pwll, a chafodd ei ariannu i raddau helaeth gan Gronfa Lles y Glowyr. Treth ar elw'r diwydiant glo oedd yn ariannu'r Gronfa Les. Câi'r arian ei ddefnyddio i wella cyfleoedd cymdeithasol ac addysgiadol yn y cymunedau o gwmpas y pyllau glo.

Cyn adeiladu'r Lido, byddai pobl yn nofio ac yn ymdrochi yn yr afonydd cyfagos, fel afon Taf neu afon Rhondda, neu yng Nghamlas Morgannwg. Ond roedd y rhain wedi cael eu llygru'n ddifrifol gan ddiwydiant, a doedden nhw ddim yn llefydd diogel i bobl nofio. Yn wir, bu farw llawer o bobl ifanc ar ôl nofio mewn afonydd brwnt, a chynyddodd y galw am adeiladu pyllau nofio pwrpasol.

Ar ôl yr Ail Ryfel Byd, defnyddiodd Jenny James Lido Ponty wrth ymarfer i nofio ar draws y Sianel. Ar 16 Awst 1951, nofiodd Jenny o Ffrainc i Loegr mewn 13 awr a 55 munud. Hi oedd y person cyntaf o Gymru i gyflawni'r gamp.

Agorodd y Lido ar ei newydd wedd yn 2015. Cafodd nifer o nodweddion gwreiddiol y Lido eu hachub, gan gynnwys y giatiau tro a'r swyddfa docynnau.

Golwg ar y Lido

Cafodd y Lido gwreiddiol ei adeiladu yn yr arddull celfyddyd a chrefftau. Gallwch weld hyn yn rhannau hynaf yr adeilad ger y fynedfa flaen. Arddull art deco oedd ar yr ychwanegiadau a wnaed yn y 1930au, a gallwch weld esiamplau o hyn yn swyddfa docynnau ac ar ddrysau'r stordy. Mae nodweddion eraill yn cynnwys y wal allanol gyfylchog a'r teils coch ar y to sy'n rhoi golwg Canoldirol i'r adeilad. Y Rhufeiniaid a ysbrydolodd y teils, ac roedd hyn yn adlewyrchu poblogrwydd hanes y Rhufeiniaid ganol y 1920au yn sgil darganfyddiadau yng Nghaerllion.

Byddai'r cyntedd yn dal i fod yn weddol gyfarwydd i'r ymwelwyr gwreiddiol. Ar y cychwyn, roedd dau ddrws i gyrraedd ymyl y pwll, a byddai'r nofwyr cyffrous yn mynd i mewn trwy'r giatiau tro. Cafodd y rhain eu gwneud ym Manceinion a Salford yng ngogledd Lloegr. Ar y chwith, wrth fynd i mewn, roedd swyddfa'r rheolwr. Gofalwr y baddonau oedd ei deitl yn y dyddiau hynny.

Nodweddion gwreiddiol yw'r blychau newid sy'n rhedeg ar hyd rhan allanol y pwll, ac maen nhw'n debyg i'r blychau newid rydych chi'n dal i'w gweld ar draethau heddiw. Pan agorodd y Lido'n wreiddiol, roedd modd llogi tywelion a gwisgoedd nofio gwlan! Câi'r rhain eu golchi yng ngolchdy'r Lido.

Mae'r llinell wen yn marcio maint gwreiddiol y pwll. Roedd hi bron â bod yn 50 metr o hyd ac yn 35 metr o led, felly Lido Ponty oedd y pwll nofio awyr agored mwyaf ym Maes Glo'r De.



Ydych chi wedi bod i'r baddonau Rhufeinig yng Nghaerllion? Sut maen nhw'n cymharu?

Mae'r ffotograff yn y pecyn adnoddau yn y Lido.

BONCYFFION COED GWYBODAETH I ATHRAWON



Mae Parc Coffa Ynysangharad yn barc cyhoeddus rhestredig Gradd II yng nghanol Pontypridd. Cafodd ei sefydlu rhwng 1923 a 1930 yn bennaf. Bydd ymweld â'r Parc yn cefnogi datblygu sgiliau hanesyddol, ymwybyddiaeth amgylcheddol, sgiliau llafaredd a mathemateg, ac ymholi ym mhob cyfnod allweddol.

Hanes

Cafodd Parc Coffa Ynysangharad ei agor yn swyddogol ar 6 Awst 1923 gan yr Is-iarll Allenby. Dyma'r gofeb ryfel barhaol ym Mhontypridd – yn y lle cyntaf roedd yn gofeb i'r rhai gollodd eu bywydau yn y Rhyfel Byd Cyntaf, ond, bellach mae'n cynnwys cofebion i'r rhai gollodd eu bywydau yn y ddau ryfel byd a'r gwrthdaro mwy diweddar yn Ynysoedd Falkland. Yn wreiddiol, cafodd ei ariannu trwy danysgrifiad cyhoeddus a thrwy grantiau sylweddol gan Gronfa Lles y Glowyr.

Dyma barc cyhoeddus o'r 1920au, felly, mae'n briodol bod cymysgedd o elfennau chwaraeon ac adloniant sy'n adlewyrchu ei ddefnydd hanesyddol, ac mae'r parc wedi'i gysylltu â'r Rhwydwaith Beicio Cenedlaethol. Y rhan hynaf o'r parc yw'r cae criced – cafodd y ddefnyddio gyntaf gan Glwb Criced Pontypridd ym 1873. Cafodd y cae ei ailwampio yn y 1920au, ac mae'r cae presennol yn dyddio o 1924. Cafodd criced sirol ei chwarae yma am y tro cyntaf ym 1926, a chriced rhyngwladol ym 1929. Tîm De Affrica oedd y tîm cyntaf o dramor i chwarae yma. Cyn agor Parc Coffa Ynysangharad, yr unig feysydd hamdden cyhoeddus ym Mhontypridd oedd ar y Comin, Heol Berw, a Pharc Lewistown yn Nhrefforest. Doedd dim un o'r rhain yn cynnig yr amrywiaeth o gyfleusterau hamdden fyddai'n cael eu darparu, yn y pen draw, ym Mharc Coffa Ynysangharad.



Golwg ar y Parc

Gan ddechrau wrth y prif giatiau ar Stryd y Bont, byddwch chi'n sylwi ar ddwy garreg wedi eu cerfio – dyma arwyddluniau Cyngor Dosbarth Trefol Pontypridd (ar y chwith) a Chyngor Bwrdeistref Taf-Elái (ar y dde).

Wrth fynd trwy giatiau'r parc, y 'brif rodfa' sy'n arwain i'r man chwarae antur, Chwarae'r Lido, ac i Lido Cenedlaethol Cymru, Lido Ponty. Mae Chwarae'r Lido yn sefyll ar safle'r pwll padlo gwreiddiol gafodd ei agor ym 1923. Wrth fynd trwy giatiau'r parc a throi i'r chwith, y 'rhodfa ganol' sy'n arwain i lwyfan y bandiau, y cofebion rhyfel, a'r cerfluniau gan William Goscombe John gafodd eu codi ym 1930. Mae'r cerflun yn coffáu Evan James a James James, sef awduron Anthem Genedlaethol Cymru, 'Hen Wlad fy Nhadau'. Mae'r drydedd rodffan arwain i'r caeau chwaraeon.

Mewn sawl ffordd, byddai Parc Coffa Ynysangharad yn dal i fod yn gyfarwydd i'r bobl oedd yn defnyddio'r Parc yn y 1920au. Serch hynny, un eithriad arwyddocaol yw Tŷ Ynysangharad. Ar un adeg roedd yn gartref i Gordon Lenox, sef rheolwr Gwaith Cadwyni Brown Lenox, ond, am flynyddoedd, roedd yn cael ei ddefnyddio gan Gyngor Dosbarth Trefol Pontypridd ar gyfer clinig. Cafodd y Tŷ ei ddymchwel yn y 1970au er mwyn adeiladu A470. Mae'r ffynnon goffa, ar bwys Chwarae'r Lido, yn cydnabod pwysigrwydd y teulu Lenox i Bontypridd.

BONCYFFION COED GWEITHGAREDD 1 PARC



MAP CWRICWLWM

- **Mathemateg Sgiliau:** Datrys problemau mathemategol; datblygu rhesymu rhifyddol; cyfathrebu mathemategol **Ystod:** Mesuriadau
 - **Daeryddiaeth Sgiliau:** Lleoli lleoedd, amgylcheddau a phatrymau **Ystod:** Gwneud gwaith maes.
- Cysylltiadau eraill â'r cwricwlwm** Cymraeg: Llafaredd
Celf a Dylunio: Deall ac ymchwilio

HELFA NATUR

Mae Parc Coffa Ynysangharad yn gartref i lawer o wahanol goed, blodau a bwystfilod bach. Sawl gwahanol fath y gallwch chi eu ffeindio wrth gerdded o gwmpas y parc?

Ewch i fan priodol yn y parc a sefwich neu eisteddwich mewn cylch. Gofynnwch i'r plant edrych o'u cwmpas a disgrifio beth maen nhw'n ei weld. Esboniwch eich bod chi'n mynd i grwydro'r parc i chwilio am esiamplau o bethau o fyd natur. Rhannwch y plant yn grwpiau bach (yn ôl yr angen) a rhowch fag casglu i bob grŵp. Ar eu taith, bydd y grwpiau'n chwilio am wahanol esiamplau o'r amgylchedd naturiol yn y parc.

- Rhywbeth **pigog**
- Rhywbeth **llyfn**
- Rhywbeth **caled**
- Rhywbeth **cwyradd**
- Rhywbeth **sy'n newid lliw**

Cofiwch gasglu'n gyfrifol:

- Casglwch o'r llawr lle bo modd, peidiwch â thynnu dail a brigau oddi ar goed a changhennau, na phigo blodau.
- Peidiwch â phigo mwyar na madarch am y gallent fod yn wenwynig.

Ar ddiwedd yr helfa natur, ewch yn ôl i'r man cwrdd a rhannwch eich trysorau â'r grwpiau eraill. Anogwch y plant i feddwl sut i gategoreiddio eu trysorau e.e. yn ôl siâp neu liw.

BWYSTFILOD BACH

Wrth gerdded o gwmpas Parc Coffa Ynysangharad, fe ddewch chi ar draws bwystfilod bach, yn enwedig wrth droi cerrig yn rhai o'r ardaloedd sydd dan gysgod neu'n agos at yr afon.

Anogwch y plant i awgrymu ble i fynd i chwilio am fwystfilod bach. Dyma rai o'r bwystfilod bach rydych chi'n debygol o'u ffeindio:

- Pry copyn
- Pry lludw
- Mwydyn
- Malwen
- Gwlithen
- Morgrugyn
- Lindysyn
- Pili pala
- Chwilen
- Buwch goch gota
- Pry
- Gwybedyn
- Gwas y neidr

Cyn mynd i chwilio am fwystfilod bach, mae'n bwysig penderfynu a ydych chi'n mynd i edrych arnynt a'u cyfrif, gan roi tic wrth ymyl y bwystfil bach ar y cerdyn sgorio neu'r daflen gyfrif, a nodi eu gwahanol nodweddion, neu a ydych chi'n mynd i dynnu llun ohonynt. Gallwch ddefnyddio llestr gasglu, fel pot iogwrt, i ddal y bwystfil bach dros dro wrth ei astudio.

Cofiwch roi'r bwystfil bach yn ôl yn yr un lle wedyn!

BONCYFFION COED GWEITHGAREDD 2 PARC



MAP CWRICWLWM

- **Mathemateg Sgiliau:** Datrys problemau mathemategol; datblygu rhesymu rhifyddol; cyfathrebu mathemategol **Ystod:** Mesuriadau
 - **Daeryddiaeth Sgiliau:** Lleoli lleoedd, amgylcheddau a phatrymau **Ystod:** Gwneud gwaith maes.
- Cysylltiadau eraill â'r cwricwlwm** Cymraeg: Llafaredd
Celf a Dylunio: Deall ac ymchwilio

SIAPAU A PHATRYMAU

Os ydych chi wedi gwneud helpa natur, gallwch ddefnyddio'r gwahanol eitemau rydych chi wedi eu casglu i sbarduno trafodaeth am y gwahanol siapau a meintiau sydd i'w gweld ym myd natur. Os nad ydych chi wedi gwneud helpa natur, chwiliwch am le priodol yn y parc a defnyddiwch yr eitemau sydd wrth law.

Gofynnwch i'r plant ddisgrifio gwahanol siapau'r dail, a'r lliwiau maen nhw'n gallu eu gweld. Gallwch gofnodi'r rhain ar siart gyfrif.

A yw'r plant yn adnabod y gwahanol fathau o goed:

- **Conwydd** â moch coed a nodwyddau, y mae'r mwyafrif ohonynt yn fythwyrdd.
- **Coed llydanddail** â dail llydan, sy'n aml yn goed deilgoll.
- **Coed deilgoll** sy'n colli eu dail yn yr hydref.
- **Coed bythwyrdd** sy'n cadw eu dail yn yr hydref.

Mae yna eithriadau, fel celyn, sy'n fythwyrdd, er nad ydyn nhw'n gonwydd. A oes rai o'r rhain yn y parc?

Gallwch gymryd rhwbiadau o'r dail gan ddefnyddio creonau a phapur i gofnodi'r gwahanol fathau o goed y gwelwch chi. Beth am dynnu llun âamera? Cofiwch wneud yn siŵr bod gwythiennau'r ddeilen yn eich wynebu. Gallech gasglu dail hefyd, a'u gludo nhw ar bapur neu ar blatiau papur er mwyn creu oriel adnabod nôl yn y dosbarth.

Mae byd natur yn llawn gwahanol siapau a phatrymau. Meddylwch am adenydd pili-pala, neu blu adar, neu siâp troellog cragen malwen, neu ddilyniant y patrwm ar fochyn coed.

Ewch i grwpiau (yn ôl yr angen) ac ewch am dro bach o gwmpas Parc Coffa Ynysangharad i chwilio am wrthrychau â gwahanol siapau a phatrymau, a'u hastudio.

- Beth ydych chi wedi ei ffeindio? • A yw'r gwrthrychau'n gymesur? • Pa liwiau sydd amyn nhw?
- Ydych chi'n meddwl eu bod nhw'n gallu newid eu lliw?
- Os ydyn nhw'n gallu newid eu lliw, pryd a pham y byddai hynny'n digwydd?

Gallwn ni gymryd ysbrydoliaeth o'r siapau a'r patrymau a welwn ni yn y parc i greu ein lluniau ni ein hunain.

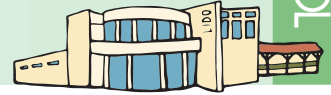
Wrth fynd am dro, casglwch esiamplau o'r pethau ffeindiwch chi, a rhowch nhw yn eich bag casglu, byddwch chi'n defnyddio'r rhain i greu eich llun yn nes ymlaen. Gweithiwch yn eich grwpiau i ddylunio'ch patrwm. Gall fod yn gymesur neu'n anghymesur, ond cofiwch feddwl am y siapau a'r patrymau y gwelsoch chi yn y parc.

- Sut gallech chi efelychu'r rhain gan ddefnyddio'r deunyddiau rydych chi wedi eu casglu?

Gallwch dynnu ffotograff o'ch llun, neu gallech greu eich gwaith celf yn y dosbarth a gludo'r patrymau ar y papur.

Gwaith digidol

- Defnyddiwch ddyfais llechen neuamera digidol i dynnu ffotograffau o ddail a siapiau diddorol rydych chi'n eu gweld yn y parc.
- Defnyddiwch gyfrifiadur i greu gwaith celf digidol yn seiliedig ar yr hyn rydych chi wedi ei weld yn y parc.
- Yn dibynnu ar y tymhorau, defnyddiwch gyfrifiadur i ymchwilio i gylch bywyd coed a pharatoi cyflwyniad syml i ddangos i weddill y dosbarth sut mae gwahanol fathau o goed yn newid o dymor i dymor.



MAP CWRICWLWM

- **Mathemateg Sgiliau:** Datrys problemau mathemategol; datblygu rhesymu rhifyddol; cyfathrebu mathemategol **Ystod:** Mesuriadau
 - **Daeryddiaeth Sgiliau:** Lleoli lleoedd, amgylcheddau a phatrymau **Ystod:** Gwneud gwaith maes.
- Cysylltiadau eraill â'r cwricwlwm Cymraeg:** Llafaredd

MESUR COEDEN

Mae llawer o goed tal ym Mharc Coffa Ynysangharad. Ond sut gallwn ni eu mesur heb ddringo'r holl ffordd i'r brig?

Gofynnwch i'r plant ddyfalu sut y gallwch fesur heb ddringo. Gofynnwch iddyn nhw amcangyfrif pa mor dal yw'r goeden.

I fesur taldra coeden, gallwn ddefnyddio egwyddorion sylfaenol trigonometreg, ond cofiwch taw amcangyfrif yn unig fydd hyn. Gweithiwch mewn parau neu mewn grwpiau bychain:

1. Gofynnwch i berson un sefyll yn erbyn y goeden gyda'i gefn wrth y boncyff.
2. Gofynnwch i berson dau sefyll yn wynebu person un, ond pellter yn ôl.
3. Dylai person dau gau un llygad a dal pensil yn fertigol, hyd braich, fel bod min y pensil yn lefel â brig y goeden.
4. Dylai person dau aros yn yr unfan, a throï ei law fel bod y pensil yn llorweddol. Cofiwch gadw'ch bys bawd yn lefel â throed y goeden.
5. Dylai person un gerdded fel ei bod hi'n edrych fel petai'n cerdded ar hyd y pensil. Pan fydd person un yn cyrraedd diwedd y pensil, dylai stopio.
6. Gan ddefnyddio tâp mesur, mesurwch y pellter rhwng y goeden a pherson un. Hyn, yn fras, fydd uchder y goeden.

Cofiwch gymryd eich troeon a chymryd sawl tro i ymarfer!

Gallwch ddefnyddio'r un dull i fesur gwrthrychau tal eraill. Rhwng gynnig ar fesur Lido Ponty!

AMCANGYFRIF OEDRAN COEDEN

I ganfod beth oedd oedran coeden, gallwch gyfri nifer y cylchoedd sydd yn y boncyff. Mae pob cylch yn dynodi un flwyddyn.

Ffeindiwch fan yn y parc lle mae bonyn coeden, a chyfrwch y cylchoedd.

**Beth oedd oedran y goeden welsoch chi?
Ond beth os nad yw'r goeden wedi cael ei thorri i lawr?**

Dydyn ni ddim am dorri pob coeden yn y parc i lawr i ganfod pa mor hen ydyn nhw. Diolch i'r drefn, mae yna ffordd o ganfod oedran coeden heb ei thorri i lawr.

1. Ewch i grwpiau (yn ôl yr angen) a ffeindiwch goeden (efallai un o'r rhai y buoch chi'n mesur eu taldra'n gynharach).
2. Amcangyfrifwch ei hoedran.
3. Defnyddiwch dâp mesur, a mesurwch 1.5 metr o waelod y boncyff. Bydd angen i rywun farcio'r fan, o bosibl trwy roi bys arno.
4. Mesurwch gylchedd y goeden yn y fan yma gan ddefnyddio'r tâp mesur a chofnodwch y rhif.
5. Gan ddefnyddio cyfrifiannell, neu fathemateg pen os oes modd, rhannwch fesuriad y cylchedd â 2.5. Bydd hyn yn rhoi oedran bras y goeden.
6. Cymharwch hyn ag amcangyfrifon y grŵp.

Cymharwch oedran eich coeden ag un y mae grŵp arall wedi ei dewis, a thrafodwch a allai'r holl goed yn y parc fod yr un oedran. **Pam byddai'r coed wedi cael eu plannu bryd hynny?**

Nodyn i'r athrawon:

Gofynnwch i'r plant ydyn nhw'n gwybod am gylchoedd coed, a'u harwain nhw trwy'r camau arsylwi a gwahaniaethu. Yn y pen draw, dylai fod ganddyn nhw'r gallu i adnabod coed ifanc, coed canol oed, a choed aeddfed, o edrych ar eu meintiau cymharol. Rhwng gyfle i'r plant gymharu.

BONCYFFION COED MESUR COEDEN

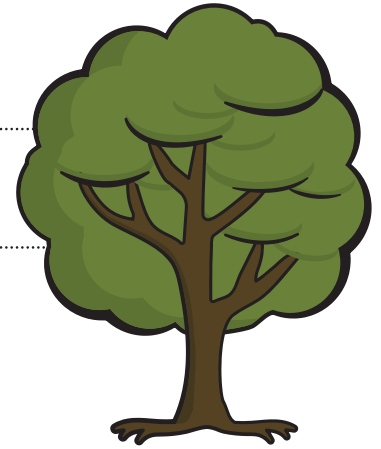


1. Dewiswch goeden
2. Ydych chi'n gwybod pa fath o goeden yw hi?

3. Amcangyfrifwch ei hoedran:

4. Defnyddiwch y dull hwn i fesur oedran y goeden...

- Mesurwch 1.5 metr i fyny'r boncyff a marciwch y fan.
- Mesurwch y cylchedd (yr holl ffordd o gwmpas)
- Cofnodwch y cylchedd mewn cm:
- Defnyddiwch gyfrifiannell i rannu nifer y cm â 2.5.
- Nodwch eich ateb, bydd hyn yn rhoi syniad o oedran y goeden i chi.



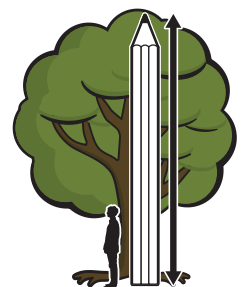
5. Beth oedd y gwahaniaeth rhwng eich dyfaliad a'ch mesuriad?

Mae fy Nghoeden yn [] Mlwydd Oed.

6. Pa mor dal yw eich coeden?

7. Defnyddiwch y dull hwn i fesur pa mor dal yw'r goeden...

- Person un i sefyll â'i gefn wrth y boncyff.
- Person dau i wynebu ei bartner ond symud rhyw bellter yn ôl.
- Person dau i ddal pensil yn fertigol, hyd braich, fel bod min y pensil yn lefel â brig y goeden.
- Person dau i droi ei law fel ei fod yn llorwedddol, gan gadw ei fys bawd yn lefel â throed y goeden.
- Person un i gerdded i ffwrdd o'r goeden tua'r ochr, fel pe bai'n cerdded ar hyd y pensil, gan stopio wrth gyrraedd diwedd y pensil.
- Mesurwch y pellter o'r goeden i berson un, dyma'n fras yw uchder y goeden.
- Ysgrifennwch eich ateb, dyma'n fras yw uchder y goeden.



8. Beth oedd y gwahaniaeth rhwng eich dyfaliad a'ch mesuriad?

Mae fy Nghoeden yn [] o Daldra.

