

Cylchlythyr Ynni



Yn y rhifyn yma:

- Switch RhCT
- Grant Boeler Hidden People
- Cynllun NYTH
- Rhoi cynllun Mesurydd DEALLUS ar waith
- Gwaith Bychain Cynllun Gwresogi ac Arbed
- HelpU Dwr Cymru

Switch RhCT

Mae Cynllun Switch RhCT ar gael i roi cymorth i breswylwyr ar sut i arbed arian ar filiau ynni. Cafodd y gwasanaeth ei sefydlu gan Garfan Effeithlonrwydd Ynni'r Cyngor er mwyn darparu cyngor diduedd. Bwriad y gwasanaeth yw dangos i'r cyhoedd faint o arian mae modd iddyn nhw ei arbed ar filiau ynni. Fodd bynnag, mae modd gofyn am gyngor cyffredinol ynglŷn ag ynni neu ddyled ynni. Mae modd i chi newid eich darparwr ynni ar-lein erbyn heddiw; mae'r broses yn cymryd deg munud.

Yma i'ch helpu chi i arbed arian ar eich biliau ynni!

- Cyngor diduedd gan Wasanaeth Effeithlonrwydd Ynni'r Cyngor
- Dim rhwymedigaeth, dim ffwdan, gwasanaeth didrafferth
- Cyngor a chymorth ynglŷn â dyledion biliau ynni
- Cyngor cyffredinol ar ynni ar gael hefyd
- Am ddim i drigolion RhCT

Mae modd i ni'ch helpu chi os ydych chi'n ddiol hwn arnoch i ddiol biliau ynni neu rydych chi mewn dyled. Efallai ydych chi edrych ar eich tariff i weld a oes un rhatach ar gael. Cywiliwch â ni i gael rhagur o wybodaeth.

Ffôn: 01443 444511
E-bost: GwresogiacArbed@rctcbc.gov.uk
i fynegi'ch diddordeb

Gwresogi ac Arbed

RHONDDA CYNON TAF
RHONDDA CYNON TAF
RHONDDA CYNON TAF

Grant Boeler Hidden People

Llynedd, llwyddon ni i gael cyllid gan Lywodraeth Cymru er mwyn helpu preswylwyr RhCT i gael boeler combi newydd ac effeithlon ynghyd â rheolyddion gwresogi a magnacleaner. Roedd y cynllun yma am ddim i breswylwyr cymwys yn RhCT. Er mwyn bod yn gymwys roedd rhaid:

- Bod yn berchen ar foeler 10+ oed
- Bod yn berchen ar yr eiddo
- Bod â llai na £10,000 o gynilion
- Bod â salwch sy'n gysylltiedig â'r oerni (neu salwch sy'n gwaethygu mewn amodau oer/llaith)

O ganlyniad i lwyddiant y cynllun, rydyn ni'n gobeithio cael rhagor o gyllid eleni. Dydy'r cyllid ddim wedi cael ei gadarnhau eto, ond mae gennym ni rhestr aros o



Wayne Street, Aberdare

Un enghraifft o waith da cynllun NYTH yw eiddo yn Aberdâr. Roedd system gwresogi'r tŷ yma'n hŷn na 25 blwydd oed, a doedd dim system gwresogi o gwbl ar lawr cyntaf y tŷ. Doedd dim ffôn yn yr eiddo, a doedd y perchennog ddim yn ymwybodol o gynllun Nyth. Galwodd Swyddog Ynni Tai'r Cyngor heibio i'r eiddo am ymweliad ynglyn â materion eraill. Edrychodd ar yr eiddo a gofynnodd ambell i gwestiwn a ffoniodd Nyth er mwyn gwneud cais am system gwres canolog newydd. O fewn mis, roedd Nyth wedi archwilio'r eiddo, roedd wedi cytuno ar y gwaith ac wedi gosod y system newydd. Roedd hyn yn golygu bod yna gwres yn yr ystafelloedd gwely a boeler combi effeithlon newydd a oedd yn darparu gwres i'r rheiddiaduron newydd. Roedd hyn yn gwneud bywyd yn haws i'r perchennog, ac yn arbed arian iddo. Roedd yr holl welliannau yma am ddim, ac roedd y dyn wedi synnu nad oedd e wedi clywed am y cynllun o'r blaen. Roedd y dyn hefyd wedi synnu pa mor gyflym oedd y broses a'r holl gymorth oedd ar gael iddo.

Os ydych chi'n gallu ateb **IE** i'r **HOLL** ddatganiadau isod, mae'n bosib eich bod chi'n gymwys ar gyfer cynllun Nyth ac yn cael derbyn gwelliannau effeithlonrwydd ynni yn y cartref:

Rydych chi'n berchen ar eiddo, neu'n rhentu preifat (nid cartrefi'r awdurdod lleol na chymdeithas tai)

Rydych chi'n byw mewn ti sydd ddim yn effeithlon o ran ynni (hynny yw cartrefi gyda sgôr effeithlonrwydd E, F neu G)

Rydych chi'n byw mewn ti sydd ddim yn effeithlon o ran ynni (hynny yw cartrefi gyda sgôr effeithlonrwydd E, F neu G)

I wirio os ydych chi'n gymwys, cysylltwch â Nyth drwy ffonio 08088 082244.



Rhan o raglen Cartrefi Cilyd Llywodraeth Cymru
Part of the Welsh Government Warm Homes programme





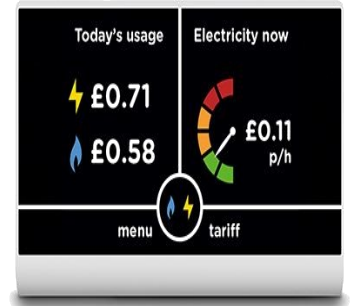
Rhoi cynllun Mesurydd Smart ar waith

Mae'r llywodraeth wedi gofyn i ddarparwyr ynni osod mesuryddion deallus ym mhob cartref yn Lloegr, Cymru a'r Alban. Y bwriad yw sicrhau bod gan bob cartref fesurydd deallus erbyn 2020.

Bydd mesuryddion deallus yn eich helpu chi i reoli'ch ynni a deall eich biliau. Bydd mesuryddion deallus hefyd yn eich galluogi chi i weld faint mae'r ynni rydych chi'n ei ddefnyddio yn costio.

Mae mesuryddion deallus yn cynnwys sgrin arddangos ar gyfer y cartref fel bod modd ichi weld faint o ynni rydych chi'n ei ddefnyddio mewn punnoedd a cheiniogau, mewn amser real. Bydd hyn yn dod â biliau amcangyfrifedig i ben. Ffarwelwch â darlleniadau mesuryddion cymhleth. Mae'r mesurydd deallus yn arddangos darlleniad digidol sy'n cael ei drosglwyddo i'r darparwr ynni o leiaf unwaith y mis. Golyga hyn byddwch chi'n derbyn biliau manwl cywir ac nid biliau amcangyfrifedig.

Am ragor o wybodaeth ynglyn â mesuryddion deallus, ewch i <https://www.smartenergygb.org/cy>. Mae'r wefan yma'n llawn gwybodaeth a fideos sydd yn esbonio manteisio mesuryddion deallus a rhagor o fanylion am y broses o



Mân Waith Gwresogi ac Arbed:
Yn rhan o'r cynllun yma mae swyddogion Ynni Tai yn nodi camau ynni bach megis Falfiau Thermostatig Rheiddiadur, Inswleiddio, a Selio rhag Drafft. Maen nhw hefyd yn atgyfeirio'r camau yma i'r Garfan Gofal a Thrsio er mwyn iddyn nhw weithredu'r camau ynni bach sydd wedi cael eu hargymell. Mae modd gwario hyd at £500 fesul eiddo.

Dyma'r meini prawf:

- Gwario hyd at £500 fesul eiddo
- Dim terfyn oedran
- Rhaid cael llai na £5000 o gnylion
- Rhaid perchen ar yr eiddo a'i rentu'n breifat







Dŵr Cymru Welsh Water



HelpU dwr Cymru:

Os yw incwm y cartref yn llai na £15,000 y flwyddyn, efallai eich bod chi'n gymwys i dderbyn cymorth gan dariff HelpU Dŵr Cymru. Bydd y tariff yma'n lleihau'r swm rydych chi'n ei dalu am ddŵr. Mae'n bwysig eich bod chi'n cynnwys incwm pob oedolyn sy'n byw yn eich eiddo. Mae unrhyw berson sy'n hŷn nag 16 oed yn cael ei ystyried fel oedolyn. Bydd tariff HelpU yn atal eich bil rhag mynd yn uwch na £190 (£81 ar gyfer dŵr a £109 ar gyfer carthffosiaeth).

Dyma restr o'r mathau o incwm y dylid eu hystyried (ond heb fod yn gyfyngedig iddynt):

Lwfans Cynhalwyr	Budd-dal Plant
Cynhaliaeth Plant	Credyd Treth Plant
Credydau Gofal Plant	Lwfans Cyflogaeth a Chymorth
Lwfans Maethu	Lwfans Gwarcheidwad
Budd-dal Analluogrwydd	Cymhorthdal Incwm
Lwfans Ceisio Gwaith (JSA)	Lwfans Mamolaeth
Tâl Salwch Statudol	Tâl Mamolaeth a Thadolaeth
Credyd Pensiwn	Pensiwn preifat
Tâl Mabwysiadu Statudol	Tâl Rhannu Cyfrifoldeb Rhiant
Benthyciad Myfyrwyr	Credyd Treth Gwaith
Credyd Cynhwysol (ac eithrio'r elfen Tai)	



Am ragor o wybodaeth ynglŷn â'r cynlluniau sy'n cael eu trafod yn y cylchlythyr yma, cysylltwch â'r 'Hwb Ynni' drwy ffonio 01443 444511 neu 01443 425488.