

CROESO I GYLCHGRAWN CARFAN DATBLYGU'R GYMUNED

RHIFYN: 07
HYDREF 2024 – RHAGFYR 2024

RhCT GYDA'N GILYDD
HELPU CYMUNEDAU A THRIGOLION I FFYNNU



[RhCT Gyda'n Gilydd – Helpu Cymunedau a Thrigolion i Ffynnu](#)

Cynnwys:

Y Diweddaraf – tudalen 2

Canolfannau Cydnerthedd y Gymuned,
Rhydweithiau Cymdogaeth a Chymorth i
Drigolion – tudalennau 3 a 4

Trosglwyddo Asedau Cymunedol – Tudalen 5

Cyllid ac Adnoddau – tudalen 6

Cymunedau sy'n Oed-Gyfeillgar – tudalen 7

Lleoedd Bwyd Cynaliadwy – tudalen 8

Manylion Cyswllt – tudalen 9



I gael gwybod beth sy'n newydd, cadwch lygad am ein diweddariadau rheolaidd ar ein



Tudalen: 'Y Diweddara'f'

Y Diweddara'f - RhCT Gyda'n Gilydd | Cyngor Bwrdeistref Sirol Rhondda Cynon Taf (rctcbc.gov.uk)



Cynllun Toiledau Cymunedol RhCT

Rydyn ni'n hynod falch o gyhoeddi lansiad y cynllun yma a bod map rhyngweithiol newydd yn cael ei ddatblygu

Cynllun Toiledau Cymunedol

Os ydych chi'n gwybod am grŵp cymunedol a fyddai'n hoffi bod yn rhan o bethau – cysylltwch – rhctgydangilydd@rctcbc.gov.uk



Toiled Toilet



Canolfannau Croeso yn y Gaeaf

Bwriwch olwg ar y rhestr o 86 Canolfan Croeso yn y Gaeaf cymunedol sydd yn eich cymuned chi



Ariennir gan Lywodraeth Cymru
Funded by Welsh Government



Funded by UK Government



Wedi ei ariannu gan Llywodraeth y DU

Canolfannau Cydnerthedd y Gymuned, Rhwydweithiau Cymdogaeth a Chymorth i Drigolion.



Rhwydweithiau Cymdogaeth

Cafodd **12** Rhwydwaith Cymdogaeth ei gynnal yn ystod y cyfnod yma ac roedd **111** partner gwirfoddoli a thrydydd sector yn rhan ohonyn nhw.



Cymorth i Drigolion

611 cais am wybodaeth neu gymorth.

270 o drigolion newydd yn defnyddio'r gwasanaeth.

92 Taleb archfarchnad wedi'i roi.

20 Taleb tanwydd wedi'i roi.



Storm Bert

Yn dilyn Storm Bert ar benwythnos 23 Tachwedd, fe gydlynodd Carfan Datblygu'r Gymuned yr ymateb dyngarol ac adfer ar gyfer y cymunedau oedd wedi'u heffeithio ganddi, gan fod yn gefn i drigolion a chofnodi gwybodaeth/manylion lleol.

Roedd modd i'r garfan roi cymorth ledled yr ardal oedd y storm wedi effeithio arnyn nhw, gan weithio gyda'r Ganolfan Gwybodaeth ar Bopeth a'r Groes Goch Brydeinig, ar y Bysiau Gwybodaeth a Chymorth er mwyn cynnig cymorth emosiynol ac ariannol yr oedd dirfawr eu hangen ar bobl.

Drwy weithio agos hefyd gyda'r sefydliadau cymunedol, yn adeiladau allweddol y gymuned i fod o gymorth o ran adfer, mae'r berthynas rhwng y garfan a'r gymuned yn mynd o nerth i nerth. Enghraifft o'r fath yw Canolfan Gymunedol Trallwn, sydd â charfan wedi'i sefydlu o wirfoddolwyr, sydd â pherthnasoedd ardderchog â'r gymuned. Cafodd cymorth pellach roedd sefydliadau busnes a chymunedol eraill wedi'i gynnig, ei gydlynu.

Roedd y dull yma'n fodd o ofalu bod trigolion yn cael cymorth cynhwysfawr gan amrywiol bartneriaid asiantaeth a chymunedol. Cafodd un trigolyn gymorth drwy Ganolfan Gymunedol Trallwn yn ystod gwaith glanhau'r eiddo, â chymorth Carfan Datblygu Rhondda Cynon Taf, i gael gafael ar grantiau, nwyddau gwynion a chymorth wedi'i deilwra gan Garfan Gwresogi ac Arbed Rhondda Cynon Taf.

Rydw i mor ddiolchgar, ac yn gwerthfawrogi popeth rydych chi gyd wedi'i wneud – yr help a'r cymorth rydych chi wedi'u rhoi drwy gydol yr amser.

Os bydd angen cymorth neu wybodaeth arnoch chi, llenwch y ffurflen ar-lein yma – Cymorth i Drigolion

RhCT GYDA'N GILYDD

HELPU CYMUNEDAU A THRIGOLION I FFYNNU



Rhwydweithiau Cymdogaeth – Canolfannau Gwybodaeth, Dros Dro.

Mae Canolfannau Dros Dro wedi'u hagor ledled y Fwrdeistref Sirol mewn lleoliadau cymunedol; yma mae gwybodaeth, cyfleoedd, cyngor a chymorth ar gael.

Canolfan Dros Dro – De Cwm Rhondda


Canolfan dros dro wedi agor yng Nghlwb Rygbi Harlequins Porth, gyda 28 stondiniwr yn ymwneud â mwy na 116 o deuluoedd a phlant gan roi gwybodaeth, cyngor a chynnal gweithgareddau.

Dragons Den 'Byw' – fe gynigiodd sefydliadau lleol eu syniadau ynghylch prosiectau; cafodd £100 ei ddyfarnu i bob grŵp a £500 i'r enillydd drwy Interlink RhCT.

Cafodd diolch arbennig ei roi hefyd i drigolyn lleol am ei chyfraniad parhaus i'w chymuned yn creu addurniadau tymhorol i'w rhoi ar flychau post.





Cafodd y garfan **38** ymholiad am gymorth cyffredinol. 

Mae I Ased **CBSRhCT** wedi'i drosglwyddo i sefydliadau cymunedol hyd yn hyn eleni:

- Canolfan Gymdeithasol Riverside i Fanc Bwyd Pontypridd (08.11.2024)

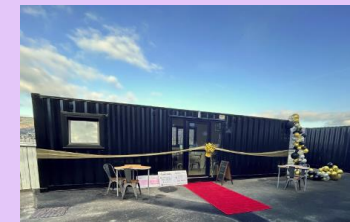


Cyllid mae Grwpiau Cymunedol wedi'i sicrhau =
£513,200.00

Cyfeillion Ysgol Gynradd Capcoch

Man Cymunedol ac ynddo Bantri Bwyd, Siop Ffeirio a Chanolfan Lendid ar dir Ysgol Gynradd Capcoch. Rhoddodd y garfan wybodaeth gyffredinol, gan gyfeirio a rhoi cymorth o ran cyllid i Gyfeillion Capcoch er mwyn sicrhau cyllid pellach ar gyfer caban mae modd ei addasu; yma y cafodd Tee2Sugars ei agor yn ffurfiol.

Ers ei agor, mae cyrsiau TG, wedi'u cynnal yno ac achlysur Nadolig gyda mwy na 20 teulu a 150 disgybl, ac ymweliad gan Santa ei hun. Mae gyda'r pantri fwy na 60 aelod sy'n dod yn wythnosol i brynu 8 eitem am £3. Mae'r man cymunedol yn rhoi lle saff i deuluoedd gael gafael ar y gwasanaethau y mae eu hangen arnyn nhw. Mae'r grŵp hefyd yn un o'r 86 Canolfan Croeso yn y Gaeaf cymunedol.



CYLLID AC ADNODDAU

Mae'r Garfan Datblygu'r Gymuned yn rheoli **9 Grant Cymunedol**:

- Grant Cymunedol Rhondda Cynon Taf Cronfa Ffyniant Gyffredin Llywodraeth y DU
- Grant Cymunedol Multiply Cronfa Ffyniant Gyffredin Llywodraeth y DU
- Grant Urddas Mislif yn y Gymuned LIC
- Cronfa Gymunedol Seibiannau Byr ar gyfer Cynhalwyr Di-dâl
- Cronfa Trosglwyddo Asedau Cymunedol
- Cronfa Rhwydwaith Cymdogaeth
- Cronfa Cymorth â Bwyd Rhondda Cynon Taf
- Cronfa Atal Dementia
- Cronfa Caledi'r Gaeaf



Cyfanswm y Cyllid sydd wedi'i ddyfarnu i grwpiau cymunedol **£3,580,027.00**



Cyfanswm o ran nifer y grwpiau cymunedol y mae cyllid grant wedi'i ddyfarnnu iddyn nhw **568**

RhCT GYDA'N GILYDD

HELPU CYMUNEDAU A THRIGOLION I FFYNNU





Cymunedau Oed-Gyfeillgar

Daeth RhCT yn aelod o Rwydwaith Rhyngwladol Cymunedau a Dinasoedd Oed-Gyfeillgar Sefydliad Iechyd y Byd (SIB) ym mis Mawrth 2024



Er mwyn dathlu Diwrnod Rhyngwladol Pobl Hŷn, cynhaliodd ein Fforymau 50+ achlysur yn YMa Pontypridd lle y bu iddyn nhw roi croeso i Gomisiynydd Newydd Pobl Hŷn Cymru, Rhian Bowen-Davies

Llongyfarchiadau

Llongyfarchiadau i grŵp Men's Shed Pontypridd a enillodd y wobwr Shed Partnership of the Year yn y Gwobrau Men's Shed Awards 2024. Cafodd grŵp Men's Shed Pontypridd ei sefydlu ym mis Mawrth 2022, â dim ond 11 dyn lleol i ddechrau, ers hynny mae wedi ffynnu yn y gymuned. Nawr mae iddo 49 aelod. Cafodd y grŵp ei sefydlu i roi lle a lloches saff i ddynion o bob oed a chefnidir, mewn lleoliadau lleol.





Lleoedd Bwyd Cynaliadwy



Ymunodd Partneriaeth Bwyd Rhondda Cynon Taf â mwy na 100 o bartneriaethau bwyd eraill yn San Steffan ym mis Tachwedd er mwyn siarad ag Aelodau o Lywodraeth San Steffan. Fe wnaeth y partneriaethau bwyd lleol a'r Lleoedd Bwyd Cynaliadwy arddangos y cyflawniadau sydd wedi bod o ran creu system fwyd mwy cynaliadwy a theg ledled y DU.

Galwodd y rhwydwaith am ragor o gymorth o ran gwaith partneriaethau bwyd lleol gan ofyn i aelodau ddod yn rhan o bethau yn lleol er mwyn cael gwell dealltwriaeth o'r heriau mae eu hetholaethau'n eu hwynebu.

Roedd Cydlynnydd Partneriaeth Bwyd RhCT yn falch o gynrychioli Rhondda Cynon Taf yn yr achlysur ac o siarad â phartneriaethau ac ysgogwyr newid eraill ynghylch materion sy'n effeithio'n uniongyrchol ar sicrwydd bwyd a'r blaned, yn ein cymunedau.



Ffotograffiaeth Jonathan Goldberg





Cofiwch – mae croeso i chi gysylltu ag unrhyw aelod o'r garfan 😊

Cysylltu â'r garfan

Trosglwyddo Asedau
Cymunedol

Cysylltu â'r garfan

Canolfan Cydnerthedd y
Gymuned a'r Garfan
Rhwydwaith
Cymdogaeth

Cysylltu â'r garfan

Carfan Cymorth Cyllid
ac Adnoddau



Ariennir gan
Lywodraeth Cymru
Funded by
Welsh Government



BALCH | PERIOD
O'R MISLIF | PROUD
#BalchOrMislif
llyw.cymru/balchormislif
#PeriodProudWales
gov.wales/periodproud



Dementia
Friends
An Alzheimer's Society initiative



Funded by
UK Government



Wedi ei ariannu gan
Llywodraeth y DU