

Drain asgell (fin drain) 100mmØ arfaethedig - cyfeirwch at nodyn 3

Pibell allfa 100mmØ arfaethedig - cyfeirwch at nodyn 5

Drain hidlo 300mmØ arfaethedig - cyfeirwch at nodyn 4

Wal ben allfa arfaethedig - cyfeirwch at nodyn 5

Siambwr archwilio / twll archwilio arfaethedig

Allwedd Key

- Proposed 100mmØ fin drain - refer to note 3
- Proposed 100mmØ outlet pipe - refer to note 5
- Proposed 300mmØ filter drain - refer to note 4
- Proposed outlet headwall - refer to note 5
- Proposed inspection chamber / manhole

Nodiadau

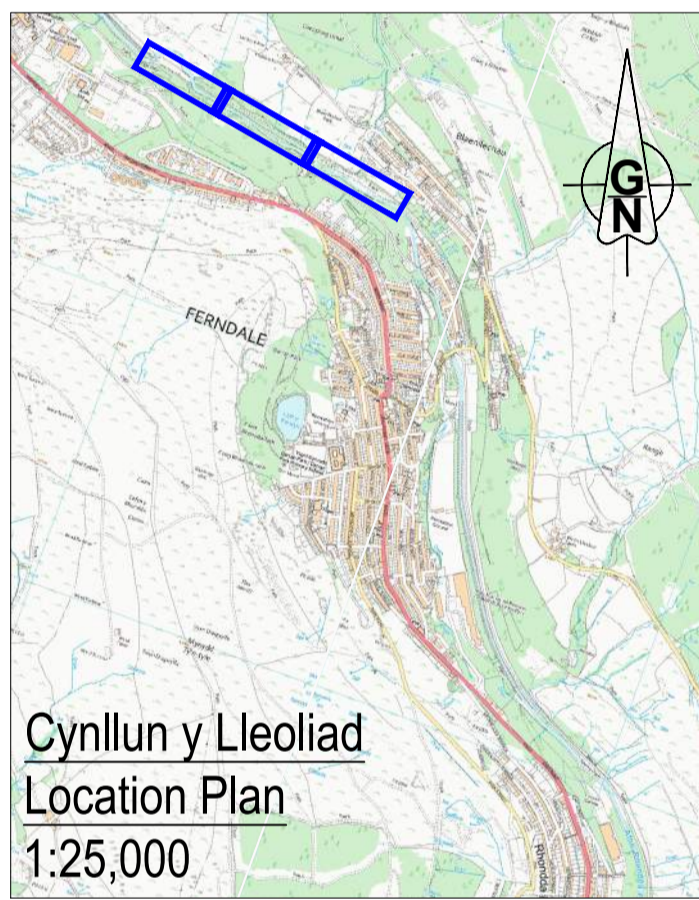
- Rhaid darllen y lluniau ar y cyd â lluniau P187-S4-71-02, 03 a 04 Trefniadau Cyffwrddol, ac Adroddiad Ymchwilad Tir - GC3569-RED-74-ATR-RP-D-0004 P01 RFATR P3.4 a 5 GIR.
- Ar gyfer cynnwys y gwagle aer, ymdreiddiad dŵr ac anystwythder y palmant asffalt hydraiddd arfaethedig, cyfeirwch at y manylion.
- Mae drain asgell wedi'i darparu ar ochr isel y palmant i ddraenio palmant hydraiddd mewn sefyllfaoedd lle mae'r tir gweledol presennol yn ddiflawn yn hydrologig / llai o atdreiddedd. Cyfeirwch at y manylion.
- Mae drain hidlo wedi'i darparu er mwyn casglu dŵr ffo dros y tir sy'n rhedeg ar draws y lwybr ar hyn o bryd.
- Bydd union leoliad a lefelau'r siambrau, allfeydd draenau a wallau blaen yn cael eu pennu uwchaf y bydd y gwaith clirio llystyfiant wedi'i gwblhau a'r topograffï presennol wedi'i asesu.
- Rhaid i orchuddion a fframiau siambwr fod yn y dosbarth D400 yn y rhywydwaith prifffyrdd ac yn y B125 mewn ardaloedd i gerddwyr, ymylon a thirwedd.

Strategaeth Ddraenio Arfaethedig

Cynigir y bydd arwynebau asffalt athraidd yn cael eu defnyddio o Gadwynedd 0m i 430m ac o 1350m i 2490m. Mae hyn yn caniatáu i'r cynnig terfynol gopi'r dŵr i'r naturol presennol. Mae ymchwilad tir, gan gynnwys profion atdreiddedd daer BRE365, wedi'i gynnal ar hyd y lwybr. Mae'r cyfraddau ymdreiddiad isaf i'w gweld yn y llun hwn ac i'u hystyri yn addas ar gyfer arwynebau hydraiddd. Mae'r canlyniadau llawn wedi'u cynnwys yn yr Adroddiad Ymchwilad Tir. Pan fo gan yr arwynebau athraidd gyfradd ymdreiddiad uwch na'r tir presennol gweledol, bydd yr arwynebau athraidd yn cael ei amddiffyn rhag difrod a chynnal diogelwch gweithredol yn ystod amodau rhwylyd trwy gynnwys drain asgell gul neu draen hidlo i'r ffuriant is-sylfaen. Bydd allfeydd arllwys y drain asgell yn ailbwnnu 5l/s gyda gofod o tua 80 metr yn y canol. Bwriedir defnyddio palmant anhydraiddd o Gadwynedd 430m i 1350m.

Proposed Drainage Strategy

It is proposed that permeable asphalt surfacing will be utilised from Chainage 0m to 430m and from 1350m to 2490m. This allows the final proposal to mimic current natural runoff. A ground investigation including BRE365 ground permeability testing has been undertaken along the route. The minimum infiltration rates are shown on this drawing and are deemed suitable for permeable surfacing; full results are included in the Ground Investigation Report. Where the permeable surfacing has a higher infiltration rate than the underlying existing ground, the permeable surfacing will be protected from damage and maintain operational safety during freezing conditions by the inclusion of a narrow fin drain or filter drain to the sub-base formation. The discharge outlets of the fin drain will be outputting 5l/s spaced at approximately 80m centres. It is proposed to use impermeable paving from Chainage 430m to 1350m.



Manylion Adolygiad/Revision Details

Project/Project: **Llwybr Teithio Llesol Rhondda Fach Lluniadau Cynllunio Cam 4**

Rhondda Fach Active Travel Route Phase 4 Planning Drawings

Strategaeth Ddraenio (Taflen 1 o 4)

Drainage Strategy (Sheet 1 of 4)

Rif y Proiect/Project No.	Graddfwrdd/Scale @ A1	Dyddiad/Date
P187	1:500	02/24
Tafel y Llun/Dwg No.	Adolygiad/Revision	
P187-S4-71-07	P00	
Paratowyd gan/Prepared by:	Gwirwyd gan/Checked by:	Cymeradwyd gan/Approved by:
JS	LK	NM

© Crown copyright (and database rights) 2024 OS AC0000811047. You are permitted to use this data solely to enable you to respond to, or interact with, the organisation that provided you with the data. You are not permitted to copy, sub-licence, distribute or sell any of this data to third parties in any form.

RHONDDA CYNON TAF
PRIFYRDD, GOFAL Y STRYDOEDD A THRAFNDIAETH

RHONDDA CYNON TAF
HIGHWAYS, STREETCARE AND TRANSPORTATION

PROJECTAU STRATEGOL/STRATEGIC PROJECTS
Ty Sardin/Sardin House, Heol Sardin/Sardin Road, Pontypridd, CF37 1DU
Ffôn/Tel: 01443 425001 Ffacs/Fax: 01443 430414



Allwedd Key

- Proposed 100mmØ fin drain - refer to note 3
- Proposed 100mmØ outlet pipe - refer to note 5
- Proposed 300mmØ filter drain - refer to note 4
- Proposed outlet headwall - refer to note 5
- Proposed inspection chamber / manhole

Nodiadau

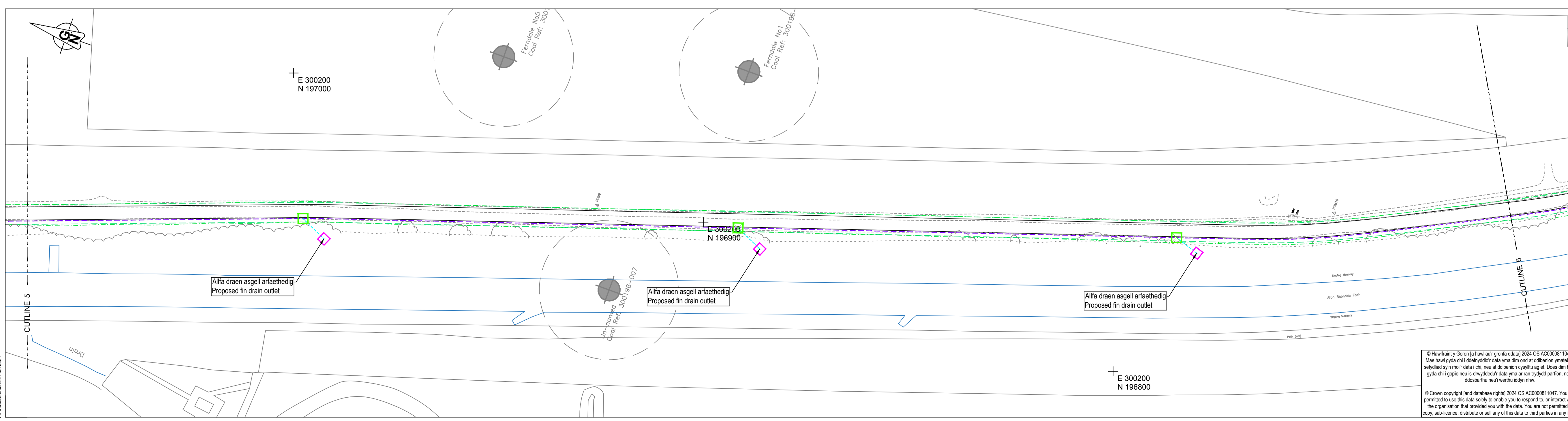
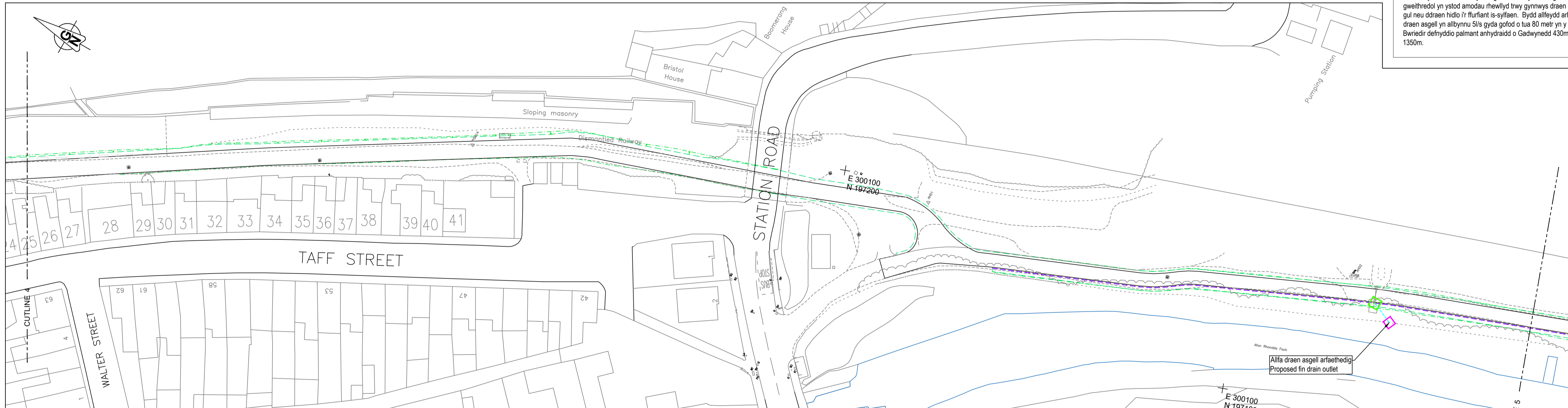
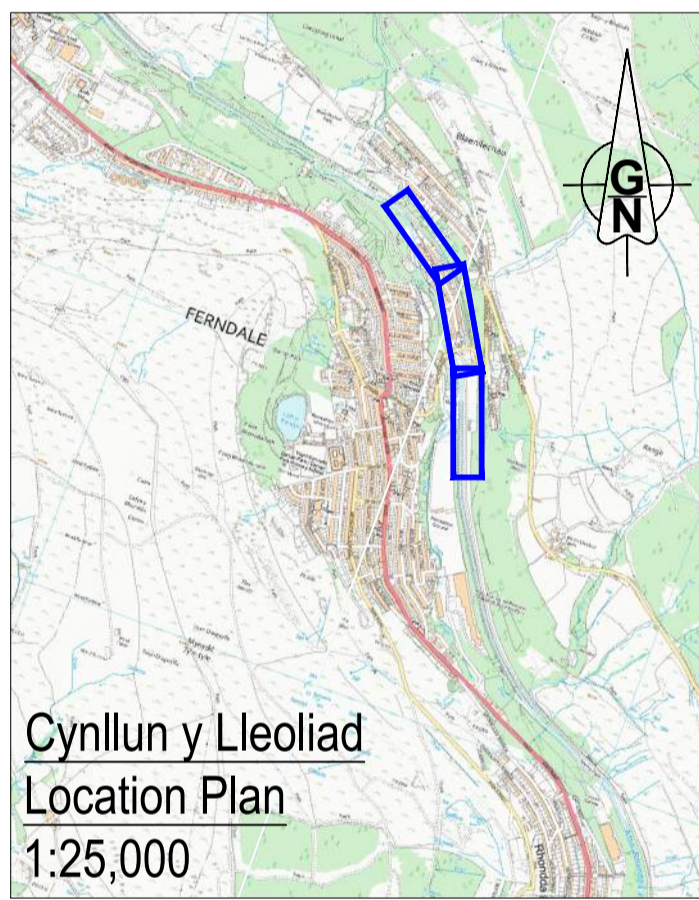
- Rhaid darllen y lluniad ar y cyd â lluniadau P187-S4-71-02, 03 a 04 Trefniadau Cyffredinol, ac Adroddiad Ymchwil Tir - GC3569-RED-74-ATR-RP-D-0004 P01 RFATR P3.4 a 5 GIR.
- Ar gyfer cynnwys y gwagle aer, ymdreiddiad dŵr ac anystwythder y palmant asffalt hydraiddd arfaethedig, cyfeirir at y manylion.
- Mae draen asgell wedi'i darparu ar ochr isel y palmant i ddraenio palmant hydraiddd mewn sefyllfaoedd lle mae'r tir gwealdol presennol yn ddirflawn yn hydrologig / llai o atdreiddedd. Cyfeirir at y manylion.
- Mae draen hidlo wedi'i darparu er mwyn casglu dŵr ffro y tir sy'n rhedeg ar draws y lwybr ar hyn o bryd.
- Bydd union leoliad a lefelau'r siambrau, allfeydd draenau a wallau blaen yn cael eu pennu uwchaf y bydd y gwaith clirio llystyfiant wedi'i gwblhau a'r topograffi presennol wedi'i asesu.
- Rhaid i orchuddion a fframiâu siambur fod yn y dosbarth D400 yn y rhydwthwaith prifffyrdd ac yn y B125 mewn ardaloedd i gerddwyr, ymylon a thirwedd.

Strategaeth Ddraenio Arfaethedig

Cynigir y bydd arwynebau asffalt athraidd yn cael eu defnyddio o Gadwynedd 0m i 430m ac o 1350m i 2490m. Mae hyn yn caniatáu i'r cynnig terfynol gogio'r dŵr i'r naturiol presennol. Mae ymchwilid i'r gan gynnwys profion atdreiddedd daer BRE365, wedi'i gynnal ar hyd y lwybr. Mae'r cyfraddau ymdreiddiad isaf i'w gweld yn y llun hwn ac fe'u hystyriar yn addas ar gyfer arwynebau hydraiddd. Mae'r canlyniadau llawn wedi'u cynnwys yn yr Adroddiad Ymchwil Tir. Pan fo gan yr arwynebau athraidd gyfradd ymdreiddiad uwch na'r tir presennol gwealdol, bydd yr arwynebau athraidd yn cael ei amddiffyn rhag difrodd a chynnal diogelwch gweithredol yn ystod amodau rhwyld trwy gynnwys draen asgell gul neu ddraen hidlo i'r fluriant is-sylfaen. Bydd allfeydd arllwys y draen asgell yn alibynnau 5l/s gyda gofod o tua 80 metr yn y canol. Bwriedd defnyddio palmant anhydraiddd o Gadwynedd 430m i 1350m.

Proposed Drainage Strategy

It is proposed that permeable asphalt surfacing will be utilised from Chainage 0m to 430m and from 1350m to 2490m. This allows the final proposal to mimic current natural runoff. A ground investigation including BRE365 ground permeability testing has been undertaken along the route. The minimum infiltration rates are shown on this drawing and are deemed suitable for permeable surfacing; full results are included in the Ground Investigation Report. Where the permeable surfacing has a higher infiltration rate than the underlying existing ground, the permeable surfacing will be protected from damage and maintain operational safety during freezing conditions by the inclusion of a narrow fin drain or filter drain to the sub-base formation. The discharge outlets of the fin drain will be outputting 5l/s spaced at approximately 80m centres. It is proposed to use impermeable paving from Chainage 430m to 1350m.



Manylion Adolygiad/Revision Details

Project/Project	GenBy	Dyddiad/Date	Adolygiad/Revision
Llwybr Teithio Llesol Rhondda Fach Luniadau Cynllunio Cam 4			
Rhondda Fach Active Travel Route Phase 4 Planning Drawings			
Tafll y Llun/Dwg Title			
Strategaeth Ddraenio (Taflen 2 o 4)			
Drainage Strategy (Sheet 2 of 4)			
Rif y Proiect/Project No. P187	Graddf/Scale @ A1 1:500	Dyddiad/Date 02/24	Adolygiad/Revision P00
Tafll y Llun/Dwg No. P187-S4-71-08			
Paratowyd gan/Prepared by: JS	Gwirwyd gan/Checked by: LK	Cymeradwyd gan/Approved by: NM	

© Hwiriariant y Goron (a hawliariant y goron ddata) 2024 OS AC0000811047. Mae hawl gŵd chi i ddiwyddo'r data yma dim ond at ddiwyddo'r ymchwil i'r sefyllfaoedd sy'n rhoi'r data i chi, neu at ddiwyddo'r ymchwil ag ef. Does dim hawl gyda chi i gogio neu i-dwyddo'r data yma ar ran hydodol parton, neu i ddiwyddo'r neu'i newid ymchwil yma.

© Crown copyright (and database rights) 2024 OS AC0000811047. You are permitted to use this data solely to enable you to respond to, or interact with, the organisation that provided you with the data. You are not permitted to copy, sub-licence, distribute or sell any of this data to third parties in any form.

RHONDDA CYNON TAF
PRIFYRDOD, GOFYAL Y STRYDOEDD A THRAFIDIAETH

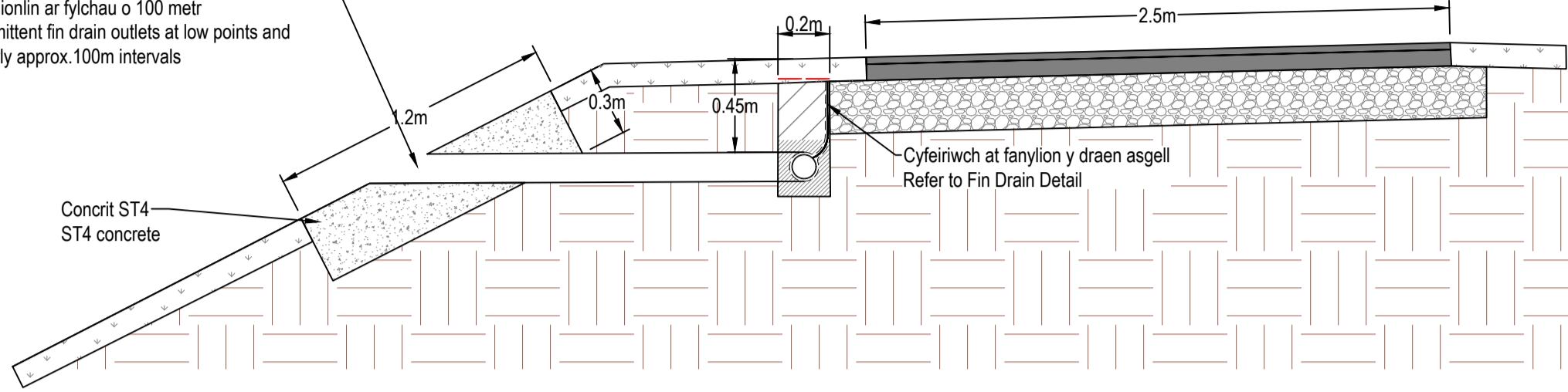
RHONDDA CYNON TAF
HIGHWAYS, STREETCARE AND TRANSPORTATION

PROSIECTAU STRATEGOL/STRATEGIC PROJECTS
Ty Sardinia/Sardinia House, Heol Sardinia/Sardinia Road, Pontypridd, CF37 1DU
Ffôn/Tel: 01443 425001 Ffacs/Fax: 01443 430414

Adelidwaith Palmant Hydradd Nodweddiadol
 Arwyneb 30mm
 Rhwymwr 60mm
 Cwrs malurion 50mm
 200mm Is-sylfaen Math 3 Agored Wedi'i Raddoli
 (Yn rhagdybio 5% yn ôl y CBR)
 Cylfswm Dyfnder 340mm

Typical Permeable Pavement Construction
 30mm Surfacing
 60mm Binder
 50mm Crush course
 200mm Type 3 Sub Base Open Graded
 (Assumes 5% CBR)
 Total Depth 340mm

Allfeydd draen asgell ysbaidol ar bwntiau isel ac yn unionlin ar fychau o 100 metr
 Intermittent fin drain outlets at low points and linearly approx. 100m intervals



Manylion yr arwyneb hydradd ar hyd rhan wastad y lwybr \ Permeable Surfacing Detail Along Flat Section of the Route

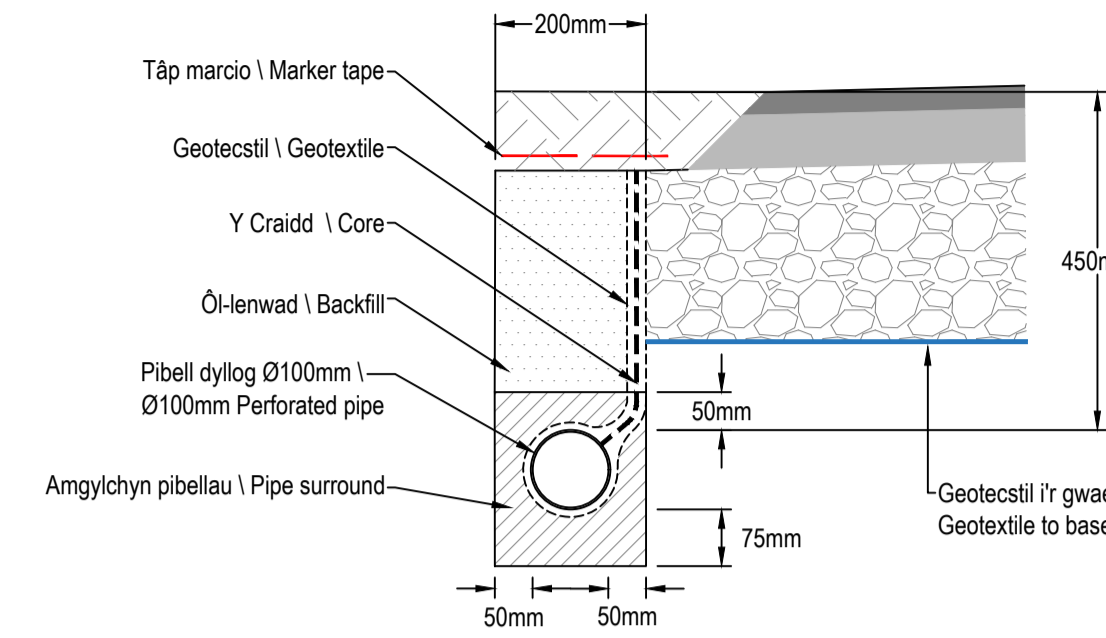
Nodiadau

- Rhaid adeladu'r ddraen gydag un wyneb geotectsil mewn cysylltiad ag ochr y cloddiaid. Rhaid i'r ochr sydd â'r atreiddedd mwyaf fod yn wynebu adelidwaith y palmant ac mewn cysylltiad â'r adelidwaith hwnnw lle bo'n brodol.
- Darperir draen asgell a allfeydd ar ochr isel y palmant i ddraenio palmant hydradd mewn sefyllfaedd lle mae'r tir gwaelodol presennol yn ddirlawn yn hydrologig / llai o hydreiddedd.
- Llygaid rhodio i fyny'r afon i'w darparu ar ddraen asgell ar fychau o tua 25 metr.

Notes

- The drain shall be constructed with one geotextile face in contact with the side of the excavation. The side having the greater permeability shall be facing towards and be in contact with the pavement construction where appropriate.
- Fin drain and outlets provided at low side of pavement to drain permeable paving in situations where existing underlying ground becomes hydraulically saturated / reduced permeability.
- Upstream rodding eyes to be provided on fin drain at approx. 25m intervals.

**Manylion Draen Cul
 Fin Drain Detail**



- Alhwedd Key
- Proposed 100mmØ fin drain - refer to note 3
 - Proposed 100mmØ outlet pipe - refer to note 5
 - Proposed 300mmØ filter drain - refer to note 4
 - Proposed outlet headwall - refer to note 5
 - Proposed inspection chamber / manhole

Nodiadau

- Rhaid darllen y lluniau ar y cyd â lluniau P187-S4-71-02, 03 a 04 Trefniadau Cyffredinol, ac Adroddiad Ymchwil Tîr - GC3569-RED-74-ATR-RP-D-0004 P01 RFATR P3.4 a 5 GIR.
- Ar gyfer cynnwys y gwagle aer, ymdreiddiad dŵr ac anystwythder y palmant asffalt hydradd arfaethedig, cyfeirir at y manylion.
- Mae draen asgell wedi'i darparu ar ochr isel y palmant i ddraenio palmant hydradd mewn sefyllfaedd lle mae'r tir gwaelodol presennol yn ddirlawn yn hydrologig / llai o atreiddedd. Cyfeirir at y manylion.
- Mae draen hidlo wedi'i darparu er mwyn casglu dŵr ffro dros y tir sy'n rhedeg ar draws y lwybr ar hyn o bryd.
- Bydd union leoliad a lefelau'r siambrau, allfeydd draenau a wallau blaen yn cael eu pennu unwaith y bydd y gwaith clirio llystyfiant wedi'i gwblhau a'r topograffi presennol wedi'i asesu.
- Rhaid i orchuddion a fframiau siambr fod yn y dosbarth D400 yn y rhywydwaith priffyrdd ac yn y B125 mewn ardaloedd i gerddwyr, ymylon a thirwedd.

Notes

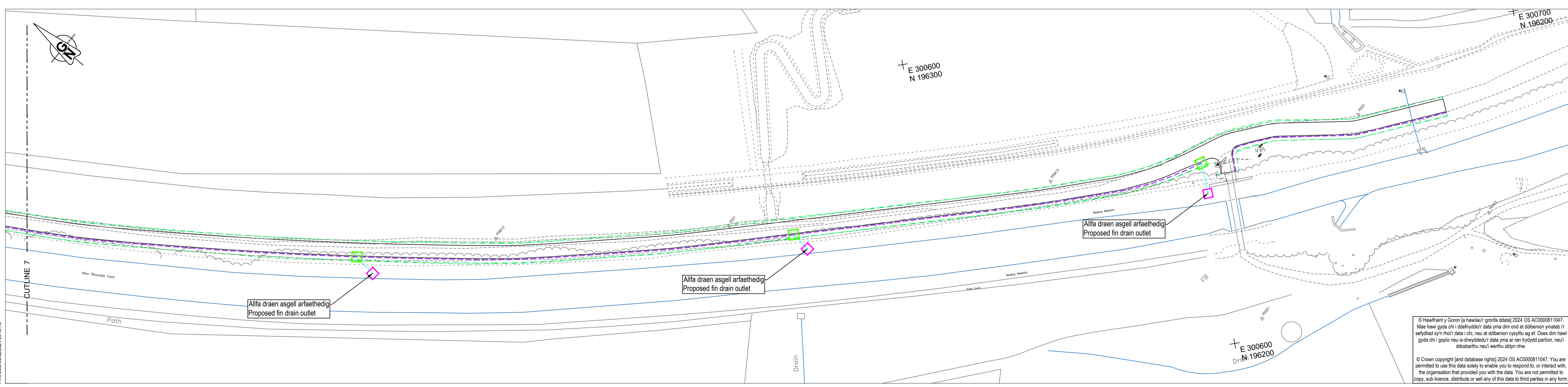
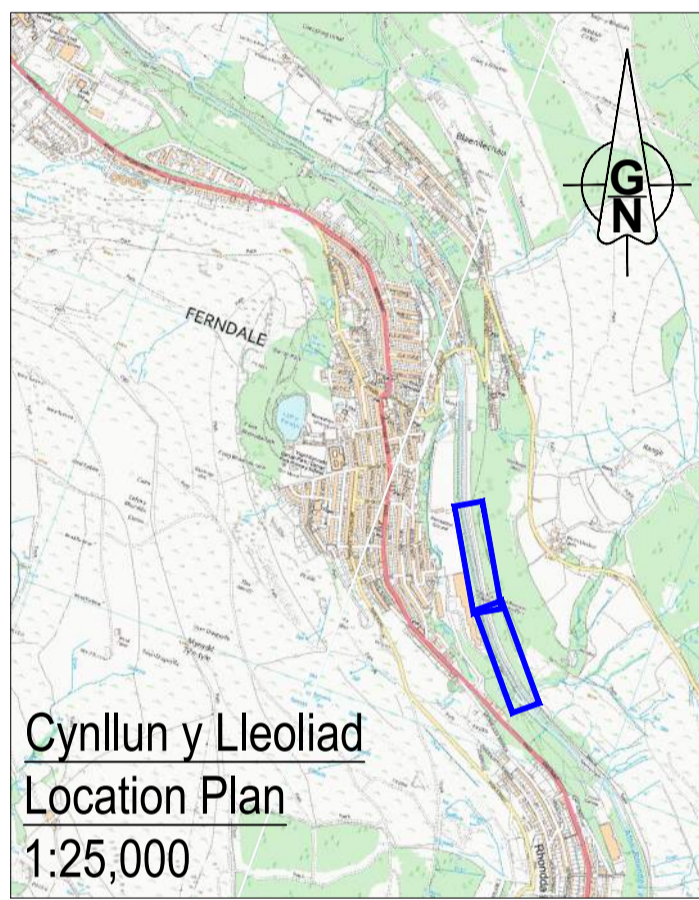
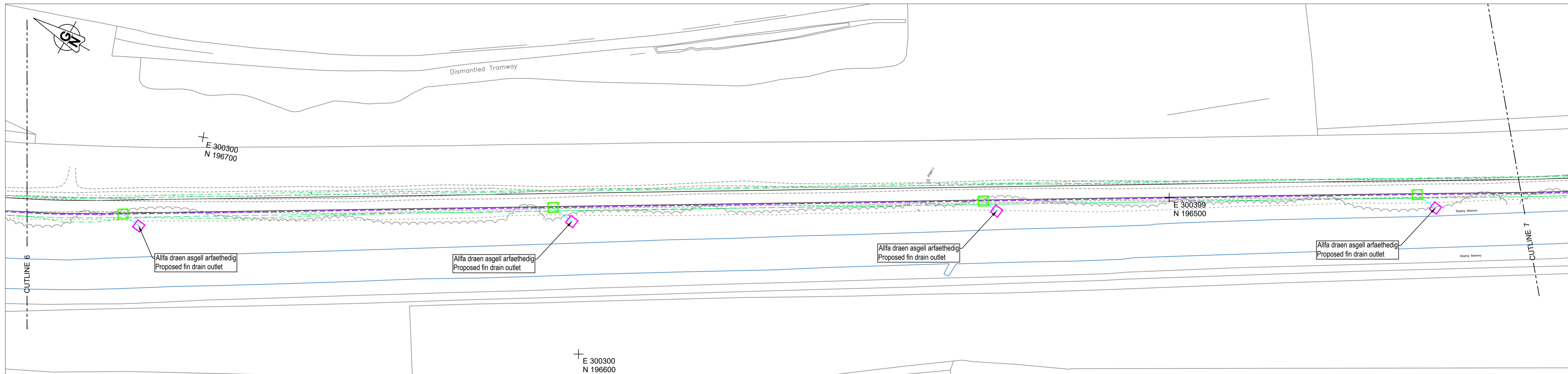
- Drawing shall be read in conjunction with drawings P187-S4-71-02, 03 and 04 General Arrangement, and Ground Investigation Report - GC3569-RED-74-ATR-RP-D-0004 P01 RFATR P3.4&5 GIR.
- For the air void content, water infiltration and stiffness properties of the proposed permeable asphalt pavement refer to detail.
- Fin drain provided at low side of pavement to drain permeable paving in situations where existing underlying ground becomes hydraulically saturated / reduced permeability. Refer to detail.
- Filter drain has been provided for interception of overland runoff that currently issues across the route.
- The exact location and levels of chambers, drain outlets and headwalls shall be determined once vegetation clearance has been completed and existing topography assessed.
- Chamber covers and frames shall be D400 loading in highway network and B125 loading in pedestrian, verge and landscape areas.

Strategaeth Ddraenio Arfaethedig

Cynigir y bydd arwynebau asffalt athraidd yn cael eu defnyddio o Gadwynedd 0m i 430m ac o 1350m i 2490m. Mae hyn yn caniatáu i'r cynnig terfynol gopi'r dŵr i'r naturol presennol. Mae ymchwil i'r gan gynnwys profion atreiddedd daer BRE365, wedi'i gynnal ar hyd y lwybr. Mae'r cyfraddau ymdreiddiad isaf i'w gweld yn y llun hwn ac fe'u hystyriar yn addas ar gyfer arwynebau hydradd. Mae'r canlyniadau llawn wedi'u cynnwys yn yr Adroddiad Ymchwil Tîr. Pan fo gan yr arwynebau athraidd gyfradd ymdreiddiad uwch na'r tir presennol gwaelodol, bydd yr arwynebau athraidd yn cael ei amddiffyn rhag difrod a chynnal diogelwch gweithredol yn ystod amodau rhwylyd trwy gynnwys draen asgell gul neu ddraen hidlo i'r fluriant is-sylfaen. Bydd allfeydd arllwys y draen asgell yn ailbwnnu 5l/s gyda gofod o tua 80 metr yn y canol. Bwriedir defnyddio palmant anhydraidd o Gadwynedd 430m i 1350m.

Proposed Drainage Strategy

It is proposed that permeable asphalt surfacing will be utilised from Chainage 0m to 430m and from 1350m to 2490m. This allows the final proposal to mimic current natural runoff. A ground investigation including BRE365 ground permeability testing has been undertaken along the route. The minimum infiltration rates are shown on this drawing and are deemed suitable for permeable surfacing; full results are included in the Ground Investigation Report. Where the permeable surfacing has a higher infiltration rate than the underlying existing ground, the permeable surfacing will be protected from damage and maintain operational safety during freezing conditions by the inclusion of a narrow fin drain or filter drain to the sub-base formation. The discharge outlets of the fin drain will be outputting 5l/s spaced at approximately 80m centres. It is proposed to use impermeable paving from Chainage 430m to 1350m.



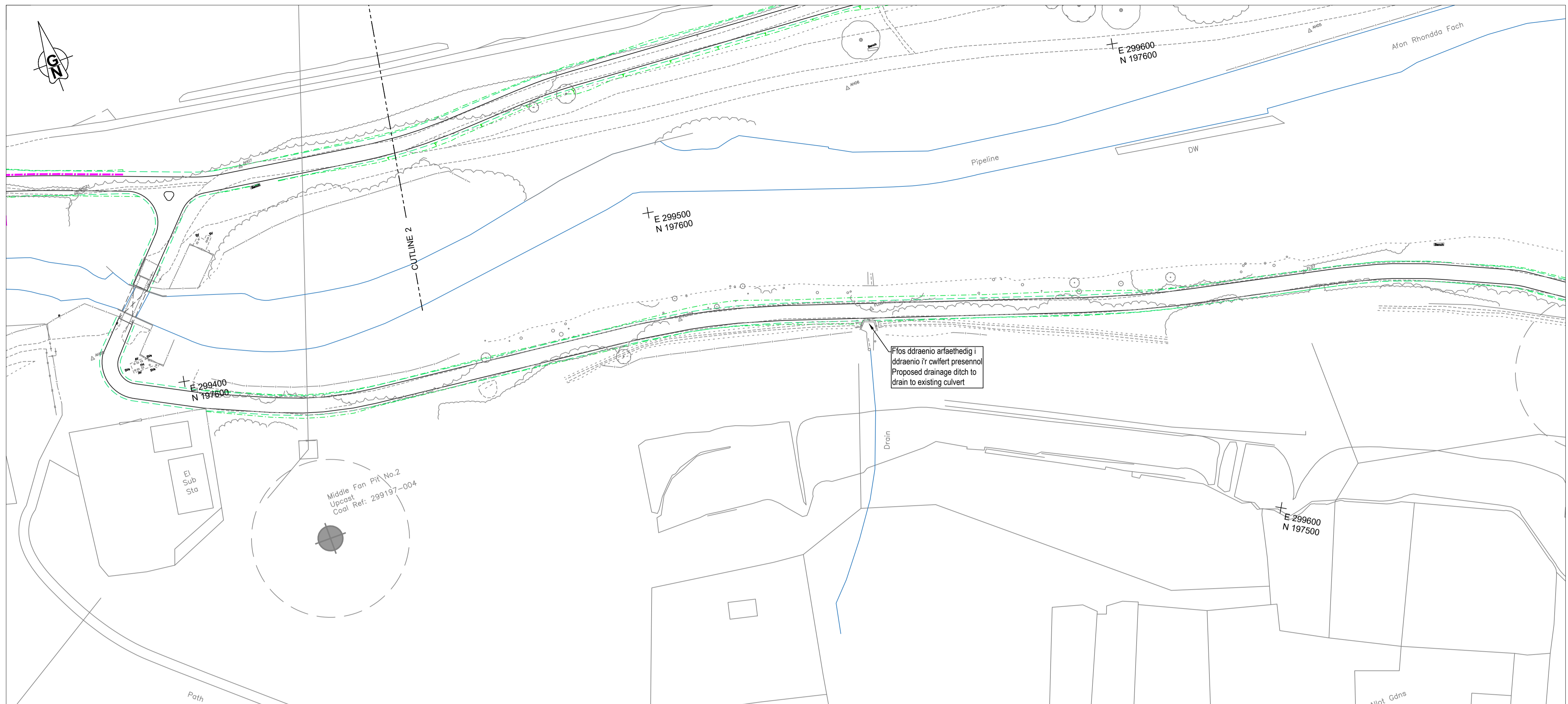
Manylion Adolygiad/Revision Details

Project/Project	GenBy	Dyddiad/Date	Adolygiad/Revision
Llwybr Teithio Llesol Rhondda Fach Lluiniadau Cynllunio Cam 4			
Rhondda Fach Active Travel Route Phase 4 Planning Drawings			
Tafll y Llun/Dwg Title			
Strategaeth Ddraenio (Taflen 3 o 4)			
Drainage Strategy (Sheet 3 of 4)			
Rhif y Proiect/Project No.	Graddfwrdd/Scale @ A1	Dyddiad/Date	
P187	1:500	02/24	
Tafll y Llun/Dwg No.		Adolygiad/Revision	
P187-S4-71-09		P00	
Paratowyd gan/Prepared by:	Gwiriwyd gan/Checked by:	Cymeradwywyd gan/Approved by:	
JS	LK	NM	

© Hwiriariant y Goron (a hawliau'r goron ddiwyg) 2024. OS AC20000811047. Mae hawl gŵriaethol i ddiwyg'r data yma dim ond at ddiwygion ymstrawngedig i'w sefydlu'n hysbysu'r data i chi, neu at ddiwygion cyffwrdd ag ef. Does dim hawl gŵriaethol i'w gopïo neu i'w ddiwyg, i'w ddiwygu neu i'w hysbysu'n ddwyddedd, neu i'w gopïo neu i'w ddiwyg i'w hysbysu'n ddwyddedd.

© Crown copyright (and database rights) 2024 OS AC20000811047. You are permitted to use this data solely to enable you to respond to, or interact with, the organisation that provided you with the data. You are not permitted to copy, sub-licence, distribute or sell any of this data to third parties in any form.

RHONDDA CYNON TAF PRIFFYRDD, GOFAL Y STRYDOEDD A THRAFNDIAETH
 RHONDDA CYNON TAF HIGHWAYS, STREETCARE AND TRANSPORTATION
 PROSIECTAU STRATEGOL/STRATEGIC PROJECTS
 Ty Sardin/Sardin House, Heol Sardin/Sardin Road, Pontypridd, CF37 1DU
 Ffôn/Tel: 01443 425001 Ffacs/Fax: 01443 430414

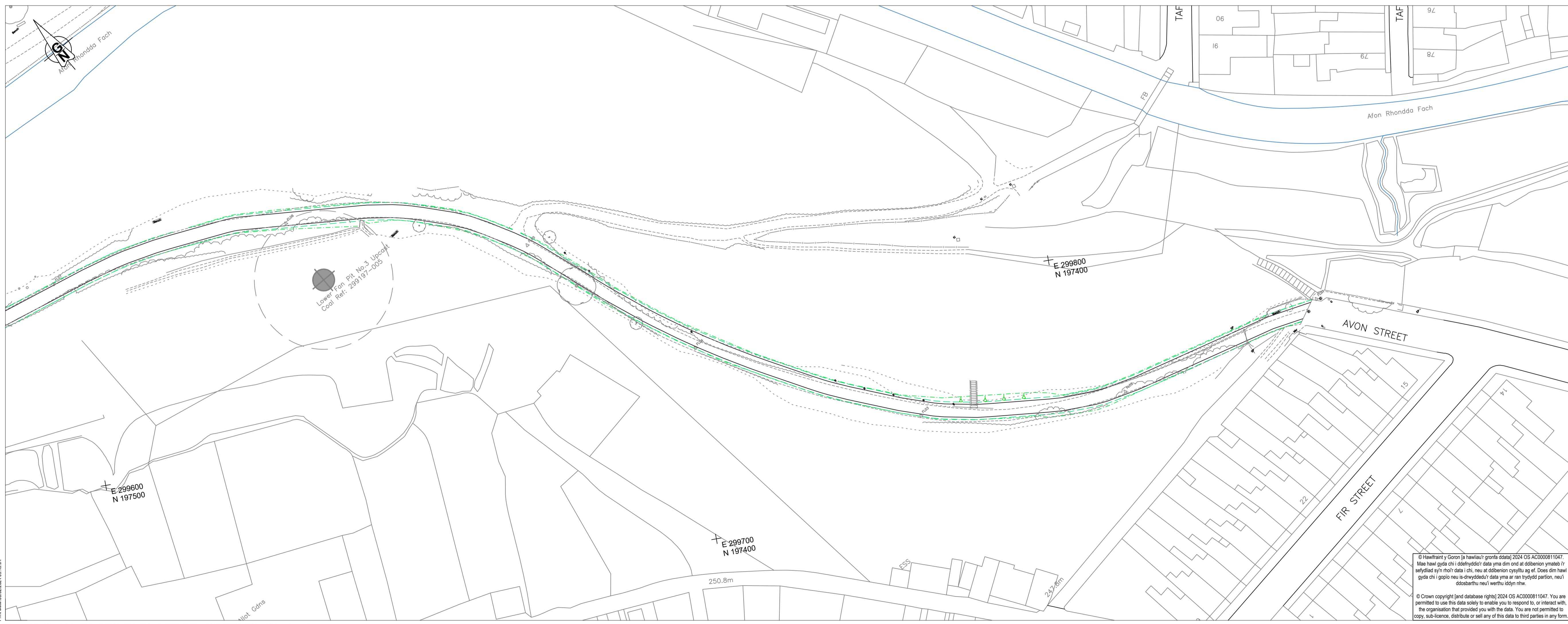
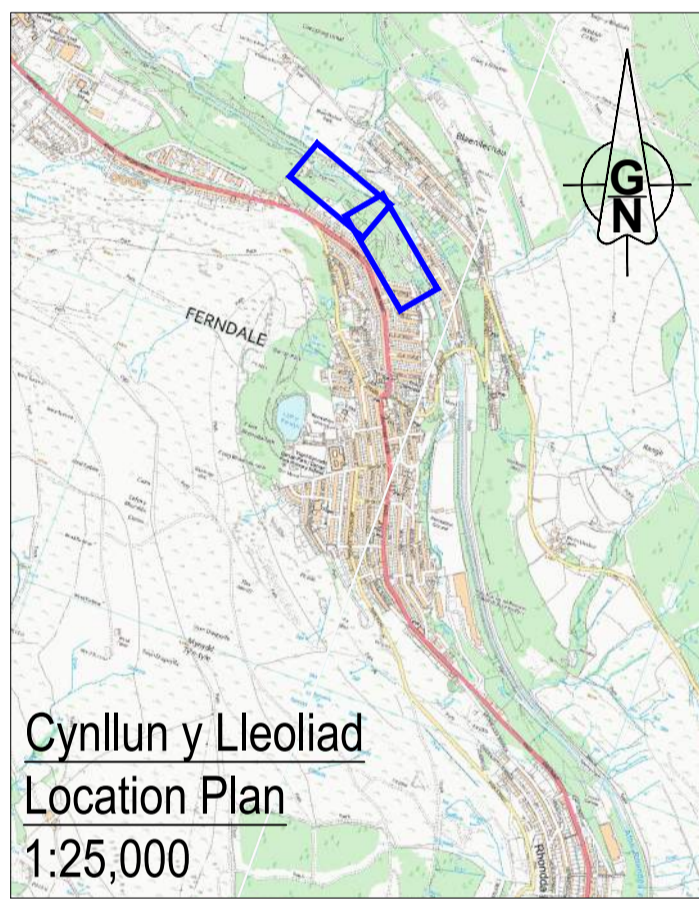


Allwedd Key	
Draen asgell (fin drain) 100mmØ arfaethedig - cyfeirwch at nodyn 3	Proposed 100mmØ fin drain - refer to note 3
Pibell allfa 100mmØ arfaethedig - cyfeirwch at nodyn 5	Proposed 100mmØ outlet pipe - refer to note 5
Draen hidlo 300mmØ arfaethedig - cyfeirwch at nodyn 4	Proposed 300mmØ filter drain - refer to note 4
Wal ben allfa arfaethedig - cyfeirwch at nodyn 5	Proposed outlet headwall - refer to note 5
Siambwr archwilio / twll archwilio arfaethedig	Proposed inspection chamber / manhole

- Nodiadau**
- Rhaid darllen y lluniau ar y cyd â lluniau P187-S4-71-02, 03 a 04 Trefniadau Cyffredinol, ac Adroddiad Ymchwil Tir - GC3569-RED-74-ATR-RP-D-0004 P01 RFATR P3.4 a 5 GIR.
 - Ar gyfer cynnwys y gwagle aer, ymdreiddiad dŵr ac anystythder y palmant asffalt hydraiddd arfaethedig, cyfeirwch at y manylion.
 - Mae draen asgell wedi'i darparu ar ochr isel y palmant i ddraenio palmant hydraiddd mewn sefyllfaoedd lle mae'r tir gweledol presennol yn ddi-fawr yn hydrologig / llai o atdreiddedd. Cyfeirwch at y manylion.
 - Mae draen hidlo wedi'i darparu er mwyn casglu dŵr ffo dros y tir sy'n rhedeg ar draws y lwybr ar hyn o bryd.
 - Bydd union leoliad a lefelau'r siambrau, allfeydd draenau a wallau blaen yn cael eu pennu unwaith y bydd y gwaith clirio llystyfiant wedi'i gwblhau a'r topograffï presennol wedi'i asesu.
 - Rhaid i orchuddion a ffrâmiau siambwr fod yn y dosbarth D400 yn y rhydwyaith priffyrdd ac yn y B125 mewn ardaloedd i gerddwyr, ymylon a thirwedd.
- Notes**
- Drawing shall be read in conjunction with drawings P187-S4-71-02, 03 and 04 General Arrangement, and Ground Investigation Report - GC3569-RED-74-ATR-RP-D-0004 P01 RFATR P3.4&5 GIR.
 - For the air void content, water infiltration and stiffness properties of the proposed permeable asphalt pavement refer to detail.
 - Fin drain provided at low side of pavement to drain permeable paving in situations where existing underlying ground becomes hydraulically saturated / reduced permeability. Refer to detail.
 - Filter drain has been provided for interception of overland runoff that currently issues across the route.
 - The exact location and levels of chambers, drain outlets and headwalls shall be determined once vegetation clearance has been completed and existing topography assessed.
 - Chamber covers and frames shall be D400 loading in highway network and B125 loading in pedestrian, verge and landscape areas.

Strategaeth Ddraenio Arfaethedig
 Cynigir y bydd arwynebau asffalt athraidd yn cael eu defnyddio o Gadwynedd 0m i 430m ac o 1350m i 2490m. Mae hyn yn caniatáu i'r cynnyg terfynol gopio'r dŵr ffo naturiol presennol. Mae ymchwil tir, gan gynnwys profion atdreiddedd daer BRE365, wedi'i gynnal ar hyd y lwybr. Mae'r cyfraddau ymdreiddiad isaf i'w gweld yn y llun hwn ac fe'u hystyriar yn addas ar gyfer arwynebau hydraiddd. Mae'r canlyniadau llawn wedi'u cynnwys yn yr Adroddiad Ymchwil Tir. Pan fo gan yr arwynebau athraidd gyfradd ymdreiddiad uwch na'r tir presennol gweledol, bydd yr arwyneb athraidd yn cael ei amddiffyn rhag difrod a chynnal diogelwch gweithredol yn ystod amodau rhwydlyd trwy gynnwys draen asgell gul neu ddraen hidlo i'r fluriant is-sylfaen. Bydd allfeydd arllwys y draen asgell yn albynnu 5l/s gyda godod o tua 80 metr yn y canol. Bwriedir defnyddio palmant anhydraiddd o Gadwynedd 430m i 1350m.

Proposed Drainage Strategy
 It is proposed that permeable asphalt surfacing will be utilised from Chainage 0m to 430m and from 1350m to 2490m. This allows the final proposal to mimic current natural runoff. A ground investigation including BRE365 ground permeability testing has been undertaken along the route. The minimum infiltration rates are shown on this drawing and are deemed suitable for permeable surfacing; full results are included in the Ground Investigation Report. Where the permeable surfacing has a higher infiltration rate than the underlying existing ground, the permeable surfacing will be protected from damage and maintain operational safety during freezing conditions by the inclusion of a narrow fin drain or filter drain to the sub-base formation. The discharge outlets of the fin drain will be outputting 5l/s spaced at approximately 80m centres. It is proposed to use impermeable paving from Chainage 430m to 1350m.



Manylion Adolygiad/Revision Details

Project/Project	GenBy	Dyddiad/Date	Adolygiad/Revision
Llwybr Teithio Llesol Rhondda Fach Luniadau Cynllunio Cam 4			

Rhondda Fach Active Travel Route Phase 4 Planning Drawings

Tafel y Llun/Dwg Title

Strategaeth Ddraenio (Taflen 4 o 4)

Drainage Strategy (Sheet 4 of 4)

Rif y Proiect/Project No.	Graddfwrdd/Scale @ A1	Dyddiad/Date
P187	1:500	02/24

Tafel y Llun/Dwg No.	Adolygiad/Revision
P187-S4-71-10	P00

Paratowyd gan/Prepared by: JS
 Gwiriwyd gan/Checked by: LK
 Cymmerwyd gan/Approved by: NM

RHONDDA CYNON TAF
 RHONDDA CYNON TAF HIGHWAYS, STREETCARE AND TRANSPORTATION

PROSIECTAU STRATEGOL/STRATEGIC PROJECTS
 Ty Sardinia/Sardinia House, Heol Sardinia/Sardinia Road, Pontypridd, CF37 1DU
 Ffôn/Tel: 01443 425001 Ffacs/Fax: 01443 430414