

Glyn-coch

ysgol gynradd newydd i Glyn-coch

Y mis hwn ar y safle,

Mehefin 2026

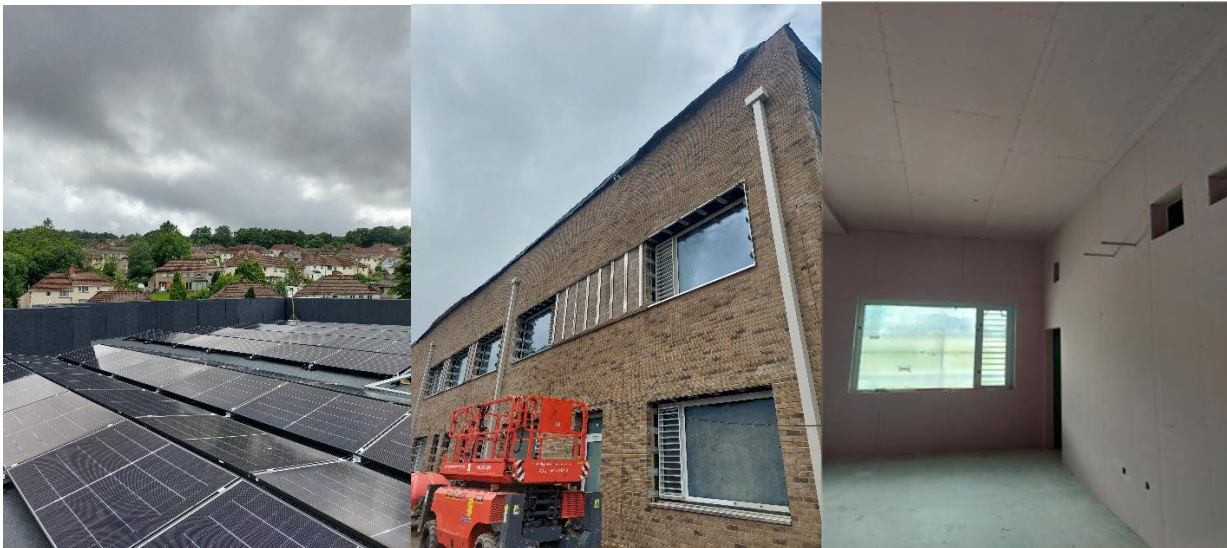
Annwyl Gymydog,

Ers y diweddariad diwethaf yn y cylchlythyr, rydym wedi gwneud cynnydd sylweddol yn allanol ac yn fewnol ar y safle mewn nifer o feysydd. Yn gyntaf, mae'r gwaith brics ar y drychiad deheuol wedi'i gwblhau ac mae'r sgaffaldiau wedi'u datgymalu. Mae hyn wedi caniatáu i'r gwaith o osod y fframwaith metel ar gyfer y paneli cladin o amgylch y ffenestri ddechrau. Rydym yn agos iawn at gwblhau'r gwaith brics ar y drychiadau gogleddol a gorllewinol. Mae'r paneli solar ar y to hefyd wedi'u gosod.

Yn fewnol, mae'r adeilad yn dechrau cymryd siâp wrth i'r gwaith gosod waliau sych (bwrdd plastr) ddechrau, ochr yn ochr â gwaith ein contractwyr mecanyddol a thrydanol. Drwy gydol y mis hwn, bydd y gwaith uchod yn parhau i fynd rhagddo, ynghyd â dychweliad ein contractwyr gwaith tir i ddechrau'r gwaith allanol, megis yr Ardal Gemau Aml-ddefnydd (MUGA) ar y drychiad deheuol.

Lluniau Cynnydd

Gweler y lluniau diweddaraf o gynnydd y safle isod!



Get in touch:



Uwch Reolwr Adeiladu
James Hanwell
james.hanwell@willmottdixon.co.uk



Reolwr Cynorthwyol Adeiladu
Antony Rees
Antony.Rees@willmottdixon.co.uk



Reolwr Adeiladu
John Coalter
john.coalter@willmottdixon.co.uk



Argyfwng y Tu Allan i Oriau
0845 7335533 / 07976136349

Her Ysgolion Cynaliadwy
Sustainable Schools Challenge
Part of the Sustainable Communities for Learning programme



Llywodraeth Cymru
Welsh Government



Gwefan
Willmott Dixon



Sianel YouTube
Fern Criw

Rydym yn Gwerthfawrogi Eich Adborth

Am Unrhyw Gwynion neu Ganmoliaeth Cysylltwch â'r Personél Uchod Neu Ein Swyddfa Willmott Dixon yng Nghaerdydd:
Global Reach (Wing A) Celtic Gateway Dunleavy Drive, Cardiff, CF11 0SN T: 029 2022 1002 F: 029 2038 8206

Glyn-coch

ysgol gynradd newydd i Glyn-coch

Yn y Gymuned

Sesiwn Cipolwg ar yrfaoedd – Diwydiant Adeiladu

Rydym yn falch iawn o fod yn cynnal Sesiwn Cipolwg ar yrfaoedd yr haf hwn ar gyfer unrhyw un yn yr ardal leol sydd â diddordeb mewn archwilio dyfodol yn y diwydiant adeiladu ac mewn gweithio tuag at gerdyn CSCS. Bydd y sesiwn yn cynnig cipolwg y tu ôl i'r llen ar y diwydiant ac yn cynnwys:

- Cyflwyniad i sut mae diwrnod arferol ar safle adeiladu yn edrych
- Cyfle i gwrdd â'n partner recriwtio a dysgu am y llwybrau sydd ar gael
- Ymweliad tywysedig â safle adeiladu byw i weld y gwaith ar waith




P'un a ydych yn chwilfrydig neu'n ystyried llwybr gyrfa newydd yn weithredol, mae hwn yn gyfle gwych i gael mewnwelediad go iawn ac i ofyn cwestiynau.


alex.bear@willmottdixon.co.uk


Y Fern Criw


Mae'r bennod ddiweddaraf o The Fern Criw nawr ar gael!

Yn y bennod hon, mae Harley, Junior, Thea ac Indie yn eich tywys drwy rai o'r cynnydd diweddaraf ar y safle, gan gynnwys:

 Ffenestri a drysau wedi'u gosod gan Dudley's – gwydr triphlyg i helpu i wneud yr ysgol yn hynod ynni-effeithlon.

 Gwaith to yn mynd rhagddo (er gwaethaf tipyn o dywydd Cymreig clasurol!)

 Ffens barhaol wedi'i gosod gan gwmni lleol Integrated Fencing o Abercynon.

 Mae un o'r prif risiau y tu mewn i'r ysgol bellach wedi'i adeiladu, gyda Concept Balustrades Ltd o Gaerdydd yn ei baratoi ar gyfer y cam nesaf.

Ac wrth gwrs... rydym hefyd yn cyflwyno'r "Shrek" dirgel sydd wedi bod yn gwarchod y safle.👁️👁️

Mae'r adeilad yn dechrau cymryd siâp go iawn nawr, a bydd The Fern Criw yn parhau i ddod â'r diweddariadau diweddaraf wrth i'r ysgol gynaliadwy newydd yng Nglyn-coch barhau i dyfu.

