

## Gwneud yswiriant ar gael ac yn fforddiadwy i gartrefi y mae llifogydd wedi effeithio arnynt

### Beth yw Flood Re?

Mae Flood Re yn gynllun ar y cyd gan y Llywodraeth a'r diwydiant yswiriant i'ch galluogi i ganfod yswiriant fforddiadwy ar gyfer eiddo cymwys sydd mewn risg o lifogydd neu sydd wedi dioddef llifogydd. Mae rhan o'n gwaith hefyd yn ymwneud â'ch helpu i ganfod mwy am risgiau llifogydd i'ch cartref a sut y gallwch helpu i'w gostwng.

### A all Flood Re fy helpu?

Mae Flood Re yn gweithio yn y cefndir, yn helpu'r diwydiant yswiriant i gynnig yswiriant mwy fforddiadwy i bawb gydag eiddo cymwys a all fod mewn risg llifogydd.

### Beth sydd angen i mi wneud?

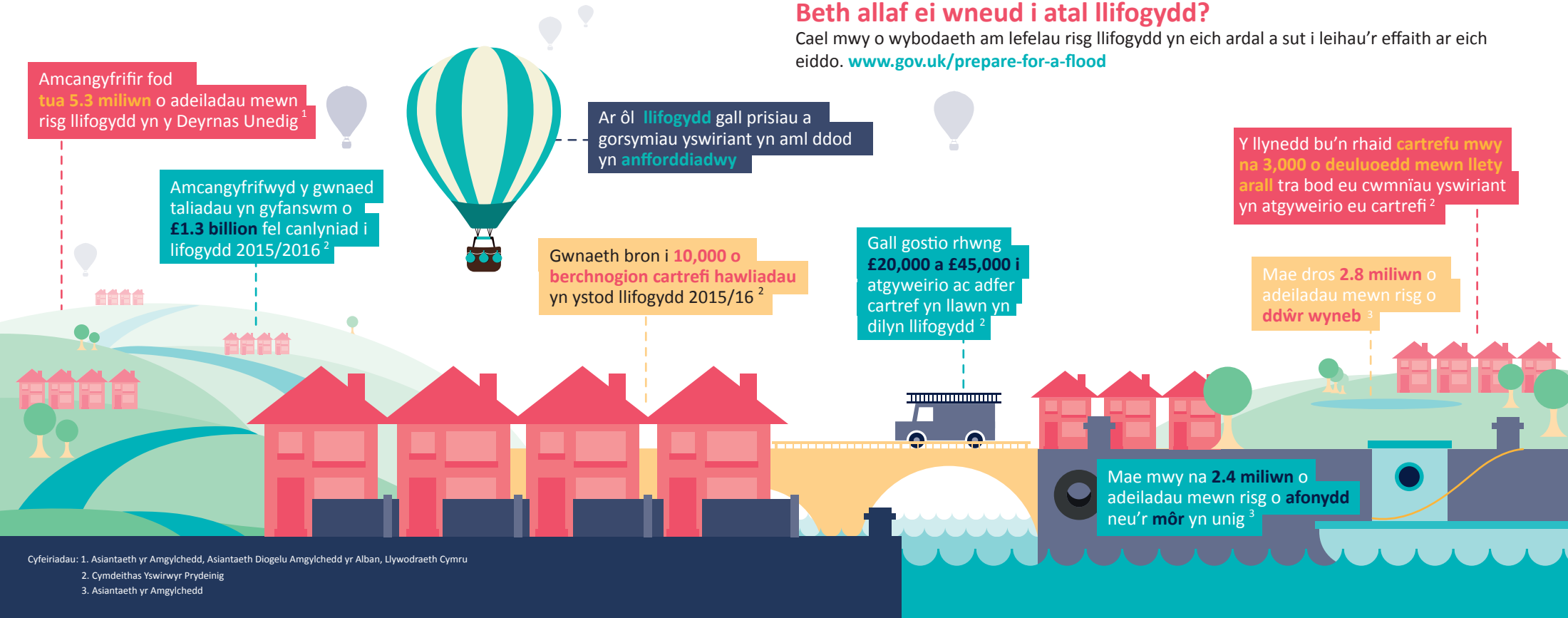
1. Siarad gyda'ch yswiriwr a gofyn iddynt os yw eich cartref yn gymwys am gynllun Flood Re (caiff manylion ein cymhwyster eu nodi ar ein gwefan).
2. Bod yn barod i edrych o gwmpas am y cynnig gorau.
3. Cofio fod canfod y cyngor a'r cynnyrch cywir yn bwysig.

### A fyddaf yn hawlio drwy Flood Re?

Na. Byddwch yn parhau i brynu yswiriant a hawlio drwy eich yswiriwr yn yr un ffordd ag y gwnech yn awr.

### Beth allaf ei wneud i atal llifogydd?

Cael mwy o wybodaeth am lefelau risg llifogydd yn eich ardal a sut i leihau'r effaith ar eich eiddo. [www.gov.uk/prepare-for-a-flood](http://www.gov.uk/prepare-for-a-flood)



## Sut mae Flood Re yn gweithio?

Gweithiwn tu ôl i'r llenni, gan gymryd elfennau risg uchel llifogydd eich yswiriant cartref. Mae'n gweithio fel hyn:

- Casglwn dreth flynyddol gan yswirwyr cartrefi fydd yn cyfrannu £180m i gronfa bob blwyddyn y byddwn yn ei rheoli yn ganolog.
- Bydd eich yswiriwr yn trosglwyddo unrhyw ran risg llifogydd uchel o'ch polisi i ni, felly nid yw'n rhaid i chi wneud dim.
- Byddwn wedyn yn cymryd cyfrifoldeb am ran risg llifogydd eich polisi ac os gwnewch hawliad dilys ar eich yswiriant byddwn yn ad-dalu'r yswiriwr o gronfa ganolog Flood Re.

Gyda'r gefnogaeth hon gennym ni, dylai yswirwyr fedru darparu yswiriant fforddiadwy, hyd yn oed ar y cartrefi hynny sydd mewn mwyaf o risg gan nad yw'n rhaid iddynt wedyn dalu cost yr hawliad llifogydd.

Dros gyfnod, amcangyfrifwn y bydd Flood Re o fudd i dros 350,000 o gartefi drwy roi mynediad i'r polisiâu mwy fforddiadwy hynny

**Byddwch yn prynu eich yswiriant cartref fel arfer**

**Mae yswirwyr yn talu treth flynyddol sy'n ariannu Flood Re**

**Mae yswiriwyr yn trosglwyddo'r risg ac yn talu premiwm i Flood Re**

**Byddwch chi'n gwneud hawliad cymwys a bydd eich yswiriwr yn talu**

**Mae Flood Re yn ad-dalu hawliadau dilys i yswirwyr**

**Yswirwyr, ac nid Flood Re, sy'n gosod prisiau**

## Gwybodaeth a chyngor

Mae mwy o fanylion am arolygon risg llifogydd a'r math cywir o ddiogeliad llifogydd ar gyfer eich cartref yma:

**Cymdeithas Yswirwyr Prydeinig**

[www.abi.org.uk](http://www.abi.org.uk)

**Sefydliad Siartredig Rheolaeth Dŵr ac Amgylcheddol**

[www.ciwem.org](http://www.ciwem.org)

**Sefydliad Brenhinol Syrfewyr Siartredig**

[www.rics.org/uk](http://www.rics.org/uk)

**Fforwm Cenedlaethol Llifogydd**

[www.nationalfloodforum.org.uk](http://www.nationalfloodforum.org.uk)

**Y Tudalennau Glas**

[www.bluepages.org.uk](http://www.bluepages.org.uk)

**Grŵp Diogelu Llifogydd**

[www.property-care.org/homeowners/flood-protection](http://www.property-care.org/homeowners/flood-protection)

**Cyfoeth Naturiol Cymru**

[www.naturalresources.wales](http://www.naturalresources.wales)



**Cysylltwch â'ch yswiriwr neu ewch i [www.floodre.co.uk](http://www.floodre.co.uk) i gael mwy o wybodaeth Dilynwch ni ar Twitter @FloodRe**

