

# CYNGOR BWRDEISTREF SIROL RHONDDA CYNON TAF

## Strategaeth Rheoli Perygl Llifogydd Lleol – Crynodeb

### CRYNODEB

Mae'r ddogfen yma'n darparu trosolwg o Strategaeth Rheoli Perygl Llifogydd Lleol Cyngor Bwrdeistref Sirol Rhondda Cynon Taf.

Mae'r crynodeb yn tynnu sylw at rannau allweddol o'r Strategaeth ac mae'n rhoi trosolwg o'r materion pwysicaf. Mae'r Strategaeth gyfan, ynghyd â gwybodaeth ategol, ar gael ar [www.rhondda-cynon-taf.gov.uk/llifogydd](http://www.rhondda-cynon-taf.gov.uk/llifogydd)



---

## RHAGAIR

*Yn ystod y blynyddoedd diwethaf, mae cymunedau yn Rhondda Cynon Taf wedi cael profiad o effeithiau a chanlyniadau difrifol llifogydd. Rydyn ni hefyd wedi gweld ardaloedd eraill o'r Deyrnas Unedig yn dioddef o lifogydd dinistriol. Y farn gyffredin yw bod llifogydd fel hyn yn debygol o ddigwydd yn fwy aml wrth i effeithiau newid yn yr hinsawdd ddatblygu. Mae'n debygol y bydd canlyniadau'r cynnydd dirwysr disgwylidig o ran llifogydd yn arwain at fwy o berygl i fywydau, yr economi a'r amgylchedd yn Rhondda Cynon Taf. Wrth ymateb i'r uchod, mae Cyngor Bwrdeistref Sirol Rhondda Cynon Taf wedi datblygu dull cyfannol o ran rheoli perygl llifogydd, sef ei Strategaeth Rheoli Perygl Llifogydd Lleol gyntaf.*



*Mae Strategaeth Rheoli Perygl Llifogydd Lleol gyntaf Cyngor Bwrdeistref Sirol Rhondda Cynon Taf yn garreg filltir allweddol o ran sicrhau bod perygl llifogydd yn Rhondda Cynon Taf yn cael ei reoli yn ei gyfanrwydd, gan gyfuno'r gwaith sy'n cael ei wneud gan y Cyngor, cyrff y Llywodraeth, cwmnïau dŵr, cymunedau ac unigolion. Mae'r Strategaeth yn ystyried y ffordd mae amrywiaeth o ddulliau yn gallu cael eu defnyddio i reoli perygl llifogydd, gan gynnwys polisiâu cynllunio gwell i sicrhau na fydd datblygiadau newydd yn cynyddu perygl llifogydd ar gyfer cymdogion, a rheoli'r dirwedd gyfagos mewn ffordd effeithlon i liniaru llifogydd yn y tarddle. Mae angen pwysleisio bod y gweithgarwch sydd wedi'i amlinellu yn y Strategaeth yma yn cyfrannu at reoli perygl llifogydd yn unig. Hyd yn oed pe na bai'r economi ar y cyfan yn wynebu cyfnod o gyni, byddai amddiffyn pob darn o eiddo ac isadeiledd rhag perygl llifogydd yn afrealistig. Mae'r Strategaeth yma, felly, yn annog pawb sydd ynglŷn â'r mater i wneud ymdrechion i leihau perygl llifogydd trwy ganolbwyntio ar leihau tebygolrwydd llifogydd a'r effaith y bydd llifogydd yn ei chael.*

*Mae'r Strategaeth yma yn canolbwyntio ar berygl llifogydd lleol, sef llifogydd sy'n cael eu hachosi gan ddŵr ffo wyneb, dŵr daear a chysiau dŵr cyffredin (nentydd, ffosydd ac ati). Roedd y math yma o lifogydd yn gyfrifol am y llifogydd a gafodd sylw mawr yn 2009, ac mae'n brif achos o lifogydd yn Rhondda Cynon Taf ynghyd â llifogydd o brif afonydd. Fodd bynnag, rydyn ni'n deall mai effeithiau'r llifogydd sy'n bwysig i'r bobl hynny sy'n cael eu heffeithio, nid ffynhonnell y llifogydd. Mae'r Strategaeth yma, felly, yn nodi sut y bydd Cyngor Bwrdeistref Sirol Rhondda Cynon Taf yn cydweithio â budd-deiliaid allweddol eraill i gyfrannu at reoli pob ffynhonnell o berygl llifogydd a sicrhau bod penderfyniadau ynglŷn â buddsoddi yn cael eu gwneud ar sail lefelau perygl.*

*Mae mesurau'r Strategaeth yma yn amlinellu sut y bydd Cyngor Bwrdeistref Sirol Rhondda Cynon Taf yn ceisio deall peryglon llifogydd yn well. Trwy ddefnyddio meddalwedd fodol fodern, mae'n bosibl dod o hyd i'r eiddo sy'n wynebu perygl llifogydd, neu sy'n debygol o wynebu perygl llifogydd yn y dyfodol. Rydyn ni'n deall bod posibilrwydd y bydd pryderon gan ddeiliaid tai ynglŷn â defnyddio modelau i ddod o hyd i ardaloedd perygl llifogydd, ond mae'n ddull arwyddocaol a phwysig o ran sicrhau bod adnoddau prin yn cael eu defnyddio mewn ffordd effeithiol i dargedu mesurau perygl llifogydd yn yr ardaloedd sy'n wynebu'r perygl mwyaf.*

*Mae'r Strategaeth Rheoli Perygl Llifogydd yma yn cyflwyno'r fethodoleg mae'n well gan Gyngor Bwrdeistref Sirol Rhondda Cynon Taf ei defnyddio wrth fynd i'r afael â pherygl llifogydd a sicrhau bod cymunedau, isadeiledd a'r amgylchedd ehangach yn gryfach wrth wynebu effeithiau llifogydd a'r newid yn yr hinsawdd.*

*A. Morgan*

**Y Cyngorydd Andrew Morgan**

Aelod o'r Cabinet ar faterion Gwasanaethau Rheng Flaen

## CYFLWYNIAD

Mae Cyngor Bwrdeistref Sirol Rhondda Cynon Taf wedi paratoi Strategaeth sy'n cynnwys manylion yr amcanion a'r mesurau sydd wedi'u datblygu i amlinellu sut mae'r Awdurdod yn bwriadu rheoli perygl llifogydd ar lefel uchel yn ystod cyfnod y Strategaeth benodol yma a mabwysiadu dull cyfannol wrth reoli perygl llifogydd.

Cafodd Deddf Rheoli Llifogydd a Dŵr 2010 ei chyflwyno ar ôl adolygu'r llifogydd ar draws y Deyrnas Unedig yn 2007. Bwriad y Ddeddf yw darparu dulliau rheoli gwell a mwy cynhwysfawr o ran perygl llifogydd ar gyfer pobl, cartrefi a busnesau.

Dan y ddeddfwriaeth, daeth Cyngor Bwrdeistref Sirol Rhondda Cynon Taf yn Awdurdod Llifogydd Lleol Arweiniol ac mae dyletswydd arno i gynhyrchu strategaeth ar y cyd ag awdurdodau rheoli peryglon eraill.

## BETH YW LLIFOGYDD?

Mae Deddf Rheoli Llifogydd a Dŵr 2010 yn datganoli cyfrifoldebau rheoli perygl llifogydd lleol i Gyngor Bwrdeistref Sirol Rhondda Cynon Taf. Mae perygl llifogydd lleol yn cael ei achosi gan ddŵr wyneb, dŵr daear a chyrsgiau dŵr cyffredin, fel afonydd bychain, nentydd a ffosydd. Mae disgrifiad llawn o'r ffynonellau llifogydd yma ar gael ar waelod y dudalen.

Erbyn hyn, mae Cyngor Bwrdeistref Sirol Rhondda Cynon Taf yn arwain y ffordd o ran rheoli llifogydd o ffynonellau lleol gyda chymorth awdurdodau rheoli perygl eraill. Mae'r Strategaeth yn ymdrin â rheoli perygl llifogydd lleol yn unig.

Cafodd y Strategaeth ei chwblhau a'i chymeradwyo heb sylwadau gan Lywodraeth Cymru ym mis Ebrill 2013.

Mae Cyfoeth Naturiol Cymru yn parhau i fod yn gyfrifol am reoli llifogydd o brif afonydd a'r môr. Am ragor o wybodaeth ynglŷn â llifogydd o brif afonydd a'r môr, ewch i [www.cyfoethnaturiolcymru.gov.uk](http://www.cyfoethnaturiolcymru.gov.uk).

Beth yw ffynonellau llifogydd lleol?	
<b>Dŵr wyneb</b>	<p>Mae llifogydd dŵr wyneb yn digwydd ar ôl i ddŵr glaw (gan gynnwys eira a mathau eraill o ddyodiad) ddisgyn ar y ddaear a llifo ar draws y tir, heb lifo i mewn i gwrs dŵr, system ddraenio neu garthffos gyhoeddus.</p> <p>Fel arfer, mae'r math yma o lifogydd yn gysylltiedig ag achosion o lawiad trwm pan fydd cyfaint y dŵr ddim yn gallu mynd i mewn i geuffosydd neu ddraeniau'r priffyrdd. Yn aml, mae'r math yma o lifogydd yn anodd ei ragweld.</p>
<b>Dŵr daear</b>	<p>Mae dŵr daear yn cael ei gadw yn y creigiau athraidd a'r pridd o dan wyneb y ddaear. Ar ôl cyfnodau hir o lawiad, mae lefelau dŵr y creigiau a'r pridd yn codi uwchlaw wyneb y ddaear.</p> <p>Mae lefelau dŵr daear yn ymateb yn arafach na lefelau dŵr yr afonydd, ac maen nhw'n dechrau codi peth amser ar ôl y storm. Mae'r ymateb araf yma hefyd yn golygu bod achosion o lifogydd dŵr daear yn tueddu bod am gyfnodau hirach oherwydd mae'n cymryd amser i'r lefelau ostwng.</p>
<b>Cwrs dŵr cyffredin</b>	<p>Mae cyrsiau dŵr cyffredin yn gyrsiau dŵr sydd ddim yn rhan o brif afon. Mae llifogydd cyrsiau dŵr cyffredin yn digwydd pan fydd sianeli'r cyrsiau dŵr ddim yn gallu ymdopi â'r holl ddŵr sy'n llifo i mewn iddyn nhw o'r dalgylch, felly, bydd y dŵr yn gorlifo i dir cyfagos.</p>

---

## **DEDDFWRIAETH**

Mae dau brif ddarn o ddeddfwriaeth wedi dylanwadu ar faterion rheoli perygl llifogydd.

Diben Rheoliadau Perygl Llifogydd 2009 yw trosi Cyfarwyddeb Llifogydd y Comisiwn Ewropeaidd (2077/60/EC) yn gyfraith ddomestig. Yn sgil y ddeddfwriaeth yma, mae angen i Awdurdodau Llifogydd Lleol Arweiniol gynhyrchu:

- Adroddiad Asesiad Perygl Llifogydd Rhagarweiniol;
- Mapiau perygl llifogydd;
- Cynlluniau Rheoli Perygl Llifogydd.

Yn dilyn y llifogydd dinistriol yn 2007, cafodd nifer o argymhellion eu nodi gan Adolygiad Syr Michael Pitt er mwyn i'r Llywodraeth reoli perygl llifogydd yn well. Mae Deddf Rheoli Llifogydd a Dŵr 2010 wedi rhoi llawer o'r argymhellion yma ar waith a mynegi awydd i reoli perygl llifogydd mewn ffordd gynaliadwy.

Dan Reoliadau Perygl Llifogydd 2009 a Deddf Rheoli Llifogydd a Dŵr 2010, mae Cyngor Bwrdeistref Sirol Rhondda Cynon Taf wedi cael ei enwi'n Awdurdod Llifogydd Lleol Arweiniol a derbyn nifer o swyddogaethau a chyfrifoldebau ynglŷn â ffynonellau perygl llifogydd lleol, yn enwedig o ran "datblygu, cynnal, defnyddio a monitro strategaeth i reoli perygl llifogydd lleol" yn Rhondda Cynon Taf.

Mae llifogydd yn broses naturiol anochel, ond, drwy weithredu dulliau rheoli gofalus a Strategaeth Rheoli Perygl Llifogydd Lleol Cyngor Bwrdeistref Sirol Rhondda Cynon Taf, mae'n bosibl lleihau tebygolrwydd llifogydd a'r effeithiau.

## **Y STRATEGAETH**

Mae'r Strategaeth Rheoli Perygl Llifogydd Lleol yn ceisio bodloni a chyflawni gofynion Deddf Rheoli Llifogydd a Dŵr 2010 a mabwysiadu dull cyfannol wrth reoli perygl llifogydd.



## STRWYTHUR Y STRATEGAETH

Mae'r Strategaeth Rheoli Perygl Llifogydd Lleol yn cynnwys nifer o ddogfennau sy'n ategu prif ddogfen y Strategaeth. Mae manylion y dogfennau yma i'w gweld yn y tabl isod.

Mae'r ddogfen Strategaeth Rheoli Perygl Llifogydd Lleol yn dechrau gyda chyflwyniad, yna mae crynodeb o'r ddeddfwriaeth berthnasol sy'n sail i'r materion rheoli perygl llifogydd lleol.

Mae adolygiad o ddaearyddiaeth ardal Cyngor Bwrdeistref Sirol Rhondda Cynon Taf wedi'i grynhoi, gan gynnwys cefndir cymdeithasol a gwleidyddol y Fwrdeistref Sirol ynghyd â lleoliad daearyddol a manau dynodedig. Yn dilyn hyn, mae'r Strategaeth yn darparu asesiad o natur a lefel y perygl llifogydd yn ardal Cyngor Bwrdeistref Sirol Rhondda Cynon Taf.

Wedyn, mae'n nodi amcanion manwl a strategol y Strategaeth, a fydd yn cael eu gwireddu gan gyfres o fesurau a gweithrediadau sydd wedi'u nodi. Yna, mae costau a manteision y mesurau'n cael eu dadansoddi.

Yn olaf, mae'r Strategaeth yn asesu ei chyfraniad at yr amcanion amgylcheddol ehangach cyn darparu manylion y broses adolygu.

Mae'n bwysig nodi bod y Strategaeth yn ddogfen lefel uchel ac nid yw'n nodi unrhyw brosiectau penodol. Mae'n datgan gweithrediadau strategol ynghyd ag egwyddorion i fod o gymorth wrth wneud penderfyniadau ynglŷn â mentrau rheoli perygl llifogydd yn y dyfodol.

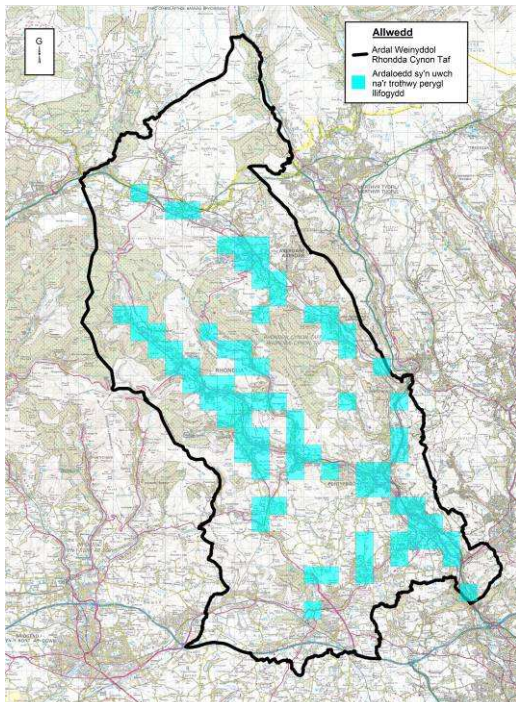
Dogfennau'r Strategaeth	
<b>Crynodeb</b>	Y ddogfen yma. Mae'n darparu crynodeb o Strategaeth Rheoli Perygl Llifogydd Lleol Cyngor Bwrdeistref Sirol Rhondda Cynon Taf.
<b>Strategaeth Rheoli Perygl Llifogydd Lleol</b>	Mae'r brif ddogfen yn benllanw'r holl waith a gwaith ymchwil. Mae'r ddogfen yn nodi perygl llifogydd yn ardal Cyngor Bwrdeistref Sirol Rhondda Cynon Taf a'r mesurau a'r amcanion sy'n cael eu cynnig i fynd i'r afael â'r peryglon hyn.
<b>Adroddiad yr Ymgynghoriad</b>	Cafodd yr ymgynghoriad ei lansio ar 9 Hydref 2012 ar gyfer Strategaeth Rheoli Perygl Llifogydd Lleol Drafft, Adroddiad Amgylcheddol yr Asesiad Amgylcheddol Strategol a'r Asesiad Priodol. Roedd holiadur yr ymgynghoriad a'r dogfennau cysylltiedig ar gael i'r cyhoedd ar wefan Cyngor Bwrdeistref Sirol Rhondda Cynon Taf a chafodd cyhoeddusrwydd ei roi iddo trwy ddatganiad i'r wasg. Ymgynghorwyd â nifer o fudd-deiliaid hefyd. Mae'r adroddiad yn darparu crynodeb o sylwadau'r ymgynghoriad a'r ymatebion i'r sylwadau hynny.
<b>Asesiad Amgylcheddol Strategol</b>	Mae'r adroddiad yn ystyried effeithiau posibl Strategaeth Rheoli Perygl Llifogydd Lleol Cyngor Bwrdeistref Sirol Rhondda Cynon Taf ar yr amgylchedd.
<b>Asesiad Priodol</b>	Cafodd hwn ei gwblhau yn unol â gofynion Rheoliadau Gwarchod Cynefinoedd a Rhywogaeth 2010. Cafodd yr asesiad ei gynnal i asesu effaith bosibl y nodau ac amcanion sydd wedi'u nodi yn y Strategaeth Rheoli Perygl Llifogydd Lleol o ran safleoedd Ewropeaidd dynodedig, er enghraifft, Safleoedd o Ddiddordeb Gwyddonol Arbennig. Daw'r Asesiad i'r casgliad y bydd effeithiau arwyddocaol ar y safleoedd hyn yn annhebygol.

## **PERYGL LLIFOGYDD YN ARDAL CYNGOR BWRDEISTREF SIROL RHONDDA CYNON TAF**

Mae'r Strategaeth Rheoli Perygl Llifogydd Lleol yn cwmpasu ffiniau gweinyddol Cyngor Bwrdeistref Sirol Rhondda Cynon Taf, sef ardal tua 424km<sup>2</sup> gyda phoblogaeth o 234,000 (canol 2010).

Mae ardal Cyngor Bwrdeistref Sirol Rhondda Cynon Taf yn cynnwys dalgylchoedd Afon Taf, Afon Elái, Afon Rhondda, Afon Cynon ac Afon Clun. Bydd perygl llifogydd y tu mewn i ffiniau Cyngor Bwrdeistref Sirol Rhondda Cynon Taf yn cael ei effeithio gan lefelau poblogaeth, cyfoeth a phatrymau aneddiadau.

Cafodd Asesiadau Perygl Llifogydd Rhagarweiniol eu cwblhau yn 2011 gan bob Awdurdod Llifogydd Lleol Arweiniol, yn unol â gofynion Rheoliadau Perygl Llifogydd 2009, gan ddarparu trosolwg lefel uchel o berygl llifogydd o ffynonellau lleol. Mae ardal Cyngor Bwrdeistref Sirol Rhondda Cynon Taf wedi cael ei hamlygu'n Ardal Perygl Llifogydd, a'r tu mewn i ffiniau'r ardal weinyddol mae 50% yn cael ei hystyried yn Ardal Perygl Llifogydd. Mae hyn yn effeithio ar tua 38,000 o bobl, 2,890 o eiddo dibreswyl a 96 darn o isadeiledd hanfodol.



"Sgwariau Glas" yn dangos ardaloedd Perygl Llifogydd Uchel

## **PWY YW'R AWDURDODAU RHEOLI PERYGL?**

Ddylai materion Rheoli Perygl Llifogydd ddim cael eu rhoi i sefydliadau penodol yn unig; mae angen i'r holl fudd-deiliaid, gan gynnwys preswylwyr a busnesau, gydweithio er mwyn rheoli perygl llifogydd.

Yn unol â gofynion Deddf Rheoli Llifogydd a Dŵr 2010, mae rhaid i Awdurdod Llifogydd Lleol Arweiniol nodi'r awdurdodau rheoli perygl. Mae'r rhain yn sefydliadau sydd â chyfrifoldeb am faterion llifogydd, gan gynnwys cyfrifoldebau sydd eisoes yn bodoli a'r rheini sydd wedi'u nodi yn Neddf Rheoli Llifogydd a Dŵr 2010.

### **Dyma'r Awdurdodau Rheoli Perygl:**

- **Cyngor Bwrdeistref Sirol Rhondda Cynon Taf**
- **Cyfoeth Naturiol Cymru**
- **Dŵr Cymru**

## **AMCANION Y STRATEGAETH**

Mae Cyngor Bwrdeistref Sirol Rhondda Cynon Taf wedi datblygu cyfres o amcanion rheoli perygl llifogydd sy'n amlinellu, ar lefel uchel, sut mae'r Awdurdod yn bwriadu rheoli perygl llifogydd yn ystod cyfnod y Strategaeth.

Fel sydd eisoes wedi'i nodi, mae rhaid i Strategaeth Cyngor Bwrdeistref Sirol Rhondda Cynon Taf fod yn gyson â'r Strategaeth Genedlaethol, sy'n cynnwys y pedwar amcan cyffredinol canlynol:

- Lleihau canlyniadau llifogydd ac erydu arfordirol ar unigolion, cymunedau, busnesau a'r amgylchedd;
- Codi ymwybyddiaeth pobl o berygl llifogydd ac erydu arfordirol, a'u cynnwys yn yr ymateb i'r perygl hwnnw;
- Darparu ymateb effeithiol a pharhaus i lifogydd ac erydu arfordirol;
- Blaenoriaethu buddsoddiad yn y cymunedau sy'n wynebu'r perygl mwyaf.

---

Ar y lefel uchaf o ran rheoli perygl llifogydd mae pedwar opsiwn strategol. Penderfyniad strategol lefel uchel Cyngor Bwrdeistref Sirol Rhondda Cynon Taf yw:

**‘Lleihau canlyniadau perygl llifogydd’**

Bydd yr opsiwn lefel uchel yn cael ei wireddu gan bedwar amcan craidd (sydd i'w gweld isod) trwy gyfres o amcanion manwl. Bydd yr amcanion hyn yn cael eu gwireddu trwy weithredu cyfres o fesurau a dulliau gweithredu.

Mae Cyngor Bwrdeistref Sirol Rhondda Cynon Taf wedi paratoi 38 o fesurau, sydd wedi'u crynhoi yn y tabl ar y dudalen nesaf. Mae'r tabl hefyd yn nodi'r themâu lefel uchel mae Llywodraeth Cymru wedi'u darparu ac sy'n gysylltiedig â'r mesurau. Mae'r mesurau a'r gweithrediadau hyn wedi'u hystyried yn y tymor byr (0–20 o flynyddoedd), y tymor canolig (20–50 o flynyddoedd) a'r tymor hir (50–100 o flynyddoedd).

***COST A MANTEISION***

Ar hyn o bryd, mae'n anodd pennu'r costau a'r manteision oherwydd mae'n anodd gwybod cwmpas y gwaith sydd ei angen a natur y gwaith cysylltiedig sydd wedi'i amlygu yn y Strategaeth.

Mae Cyngor Bwrdeistref Sirol Rhondda Cynon Taf o'r farn bod asesiad o'r costau a'r manteision yn well yn rhan o'r Cynlluniau Rheoli Perygl Llifogydd a fydd yn cael eu cynnal gan Gyngor Bwrdeistref Sirol Rhondda Cynon Taf yn unol â gofynion Rheoliadau Perygl Llifogydd 2009.

Bydd y brif ffynhonnell gyllid yn cael ei threfnu gan Lywodraeth Cymru. Bydd angen i Gyngor Bwrdeistref Sirol Rhondda Cynon Taf ac Awdurdodau Perygl Lleol eraill Cymru ddod o hyd i ffynonellau cyllid eraill, er enghraifft, rhaglen gyfalaf y Cyngor, Cyllid Ewropeaidd, Ardollau Seilwaith Cymunedol a chodi arian yn lleol.

Bydd gweithio/ariannu ar y cyd hefyd yn cael ei ystyried wrth geisio cyflawni amcanion rheoli perygl llifogydd sydd o fudd i bawb sydd ynglŷn â'r mater.

Mae Cyngor Bwrdeistref Sirol Rhondda Cynon Taf wedi **datblygu Pedwar Amcan Craidd** o ran rheoli perygl llifogydd:

1. Defnyddio dull sy'n seiliedig ar berygl wrth reoli perygl llifogydd, gan gydnabod na fydd systemau draenio ac amddiffynfeydd strwythurol yn ateb priodol bob tro;
2. Datblygu dealltwriaeth strategol well o ran rheoli perygl o bob ffynhonnell yn ardal Cyngor Bwrdeistref Sirol Rhondda Cynon Taf ac ar 'raddfa dalgylch' fwy;
3. Codi ymwybyddiaeth yn y gymuned o berygl llifogydd ac annog cymunedau i ymateb i'r perygl;
4. Defnyddio polisi cynllunio lleol i sicrhau na fydd unrhyw berygl llifogydd newydd yn cael ei greu a manteisio ar gyfleoedd i liniaru perygl llifogydd lle y bo hynny'n bosibl.

Thema Llywodraeth Cymru	Rhif y Mesur	Teitl y Mesur
Cynllunio gwaith datblygu ac addasu	1	Sefydlu Corff Cymeradwyo Systemau Draenio Cynaliadwy
	2	Strategaeth cylch dŵr
	3	Cynllun Datblygu Lleol Rhondda Cynon Taf, Aseiad Canlyniadau Llifogydd Strategol a Chanllawiau Cynllunio Atodol
	4	Polisi Cynllunio Cymru a Nodyn Cyngor Technegol 15
	5	Rhybudd rhag llifogydd
Rhagweld llifogydd, rhybuddion llifogydd ac ymateb i llifogydd	6	Ymwybyddiaeth o lifogydd
	7	Cynlluniau ymateb mewn argyfwng
	8	Cynlluniau llifogydd y gymuned
	3	Cynlluniau llifogydd amlasiantaeth
Rheoli tir, rheoli diwylliannol a rheoli amgylcheddol	10	Rheoli tir
	11	Gwella'r amgylchedd
	12	Cynllun rheoli lefelau dŵr
	13	Creu cynefinoedd
Rheoli a chynnal a chadw asedau	14	Cynlluniau rheoli asedau'r system
	15	Gwaith gorfodi o ran ceuffosydd dŵr wyneb preifat
	16	Pŵer i ofyn am wybodaeth a chosbau sifil
	17	Cofnodion a chofrestr asedau
	18	Dynodi strwythurau
	19	Mabwysiadu Systemau Draenio Cynaliadwy
	20	Caniatáu strwythurau ar gyrsiau dŵr cyffredin
	21	Gwaith gorfodi o ran cynnal y llif mewn cyrsiau dŵr
	22	Cyhoeddi is-ddeddfau draenio tir
	23	Achosi llifogydd atodol er mwyn rheoli perygl llifogydd
	24	Codi amddiffynfeydd rhag llifogydd
Astudiaethau, asesiadau a chynlluniau	25	Ymchwilio i ddigwyddiadau llifogydd
	26	Lliniaru llifogydd ar lefel eiddo lleol – cadernid
	27	Lliniaru llifogydd ar lefel eiddo lleol – gwrthsefyll
	28	Cyn-astudiaethau dichonoldeb / gwerthusiadau prosiect
	29	Cynlluniau Rheoli Perygl Llifogydd Dalgylchoedd
	30	Modelu llifogydd dŵr wyneb
	31	Cynlluniau llifogydd cronfeydd dŵr
	32	Cynlluniau Rheoli Perygl Llifogydd
	33	Mapiau perygl llifogydd
Ymwybyddiaeth ac ymgysylltu lefel uchel	34	Gweithio mewn partneriaeth
	35	Ymgysylltu/ymgyngori â'r gymuned/cyhoedd
Monitro	36	Monitro cynefinoedd
	37	Monitro patrymau tywydd
	38	Monitro llif



---

## **BETH YW'R CAM NESAF?**

Bydd y Strategaeth Rheoli Perygl Llifogydd Lleol yn cael ei gwella'n barhaus; fydd hi ddim yn cael ei chwblhau gan weithrediadau untro. Bydd y Strategaeth yn cael ei hadolygu'n ffurfiol yn 2017, a bob chwe blynedd ar ôl hynny, i gyd-fynd â chynhyrchu Strategaeth Genedlaethol ar gyfer Rheoli Perygl Llifogydd ac Erydu Arfordirol yng Nghymru, fel sydd wedi'i awgrymu gan Lywodraeth Cymru.

## **RHAGOR O WYBODAETH**

Am ragor o wybodaeth neu i weld y dogfennau, ewch i [www.rhondda-cynon- taf.gov.uk/llifogydd](http://www.rhondda-cynon- taf.gov.uk/llifogydd) neu anfonwch neges e-bost at y Garfan Rheoli Perygl Llifogydd – [RheoliPeryglLlifogydd@rhondda-cynon- taf.gov.uk](mailto:RheoliPeryglLlifogydd@rhondda-cynon- taf.gov.uk).